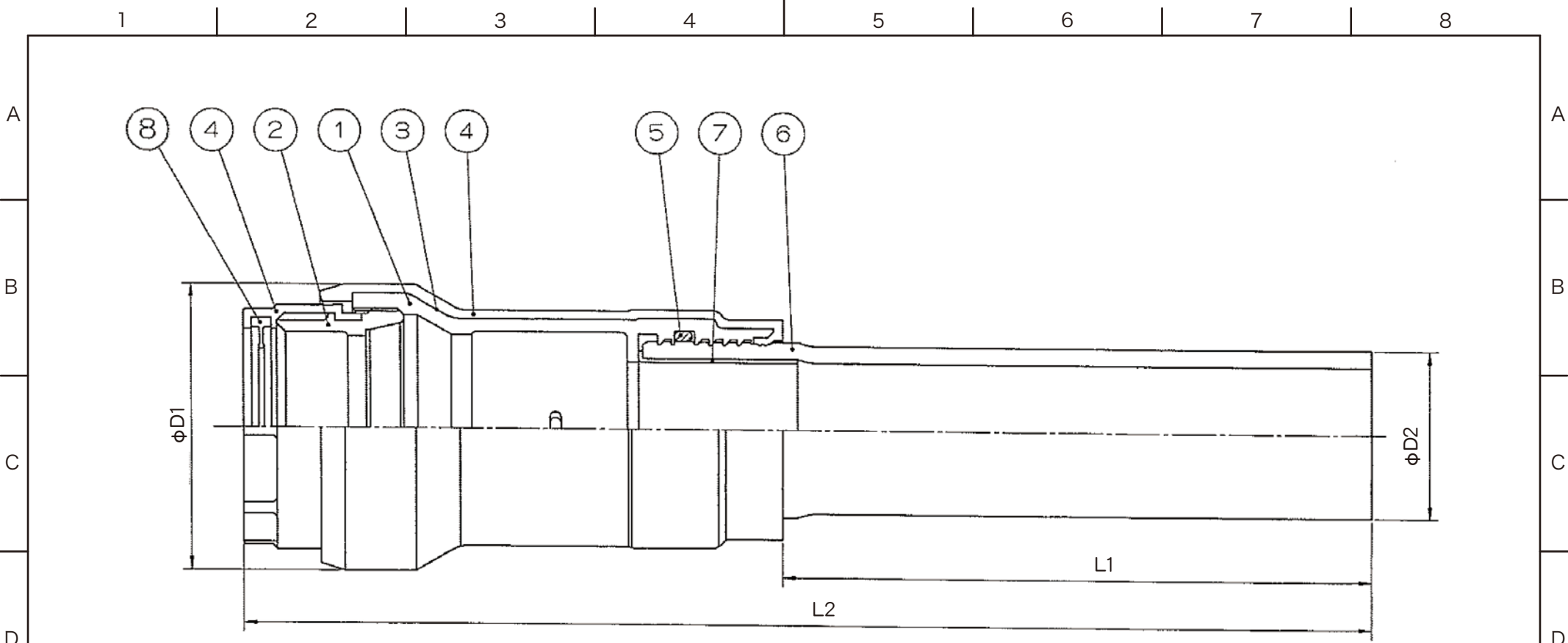


単位/mm

呼び(A)	L1	L2	φD1	φD2
25	139	290	74	34
30	139	290	84	42

8	T型ゴムリング	1	EPDM	
7	スティフナー	1	C1220T-H 又は同相当品	JIS H 3300 又は同規格準拠
6	ポリエチレン短管	1	中密度ポリエチレン	JIS K 6774
5	Oリング	1	NBR	
4	射出成形樹脂層	-	高密度ポリエチレン	
3	アンダーコート層	-	中密度ポリエチレン	
2	押輪	1	FCMB275-5	JIS G 5705
1	継手本体	1	FCMB275-5	JIS G 5705

品番	品名	数量	材質	備考
寸法	25A,30A		<b>日本継手株式会社</b>	
名称	メカストレート(25A,30A)	略号	TRM-STR	
図番	トランジション継手	図番	H-0339	改訂 0 2022.03.24

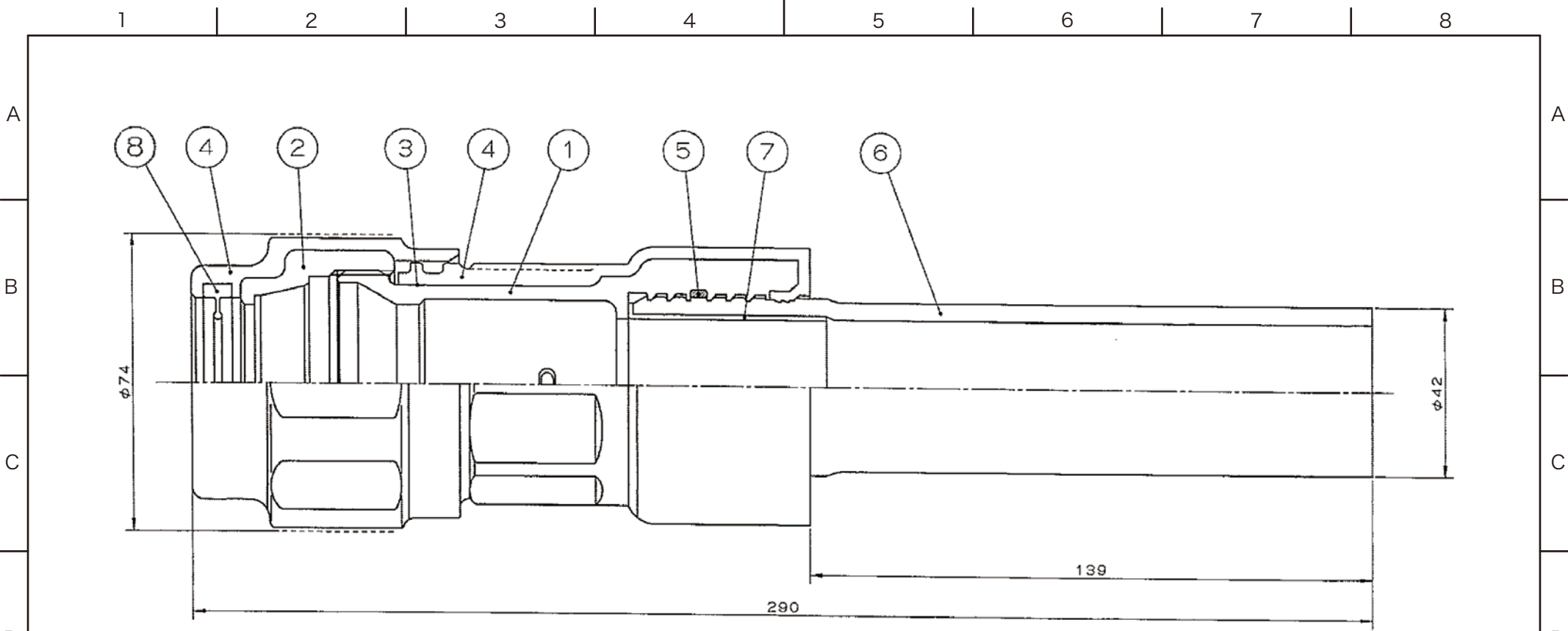


単位/mm

呼び(A)	L1	L2	φD1	φD2
50	209	400	102	60
75	249	478	134	89

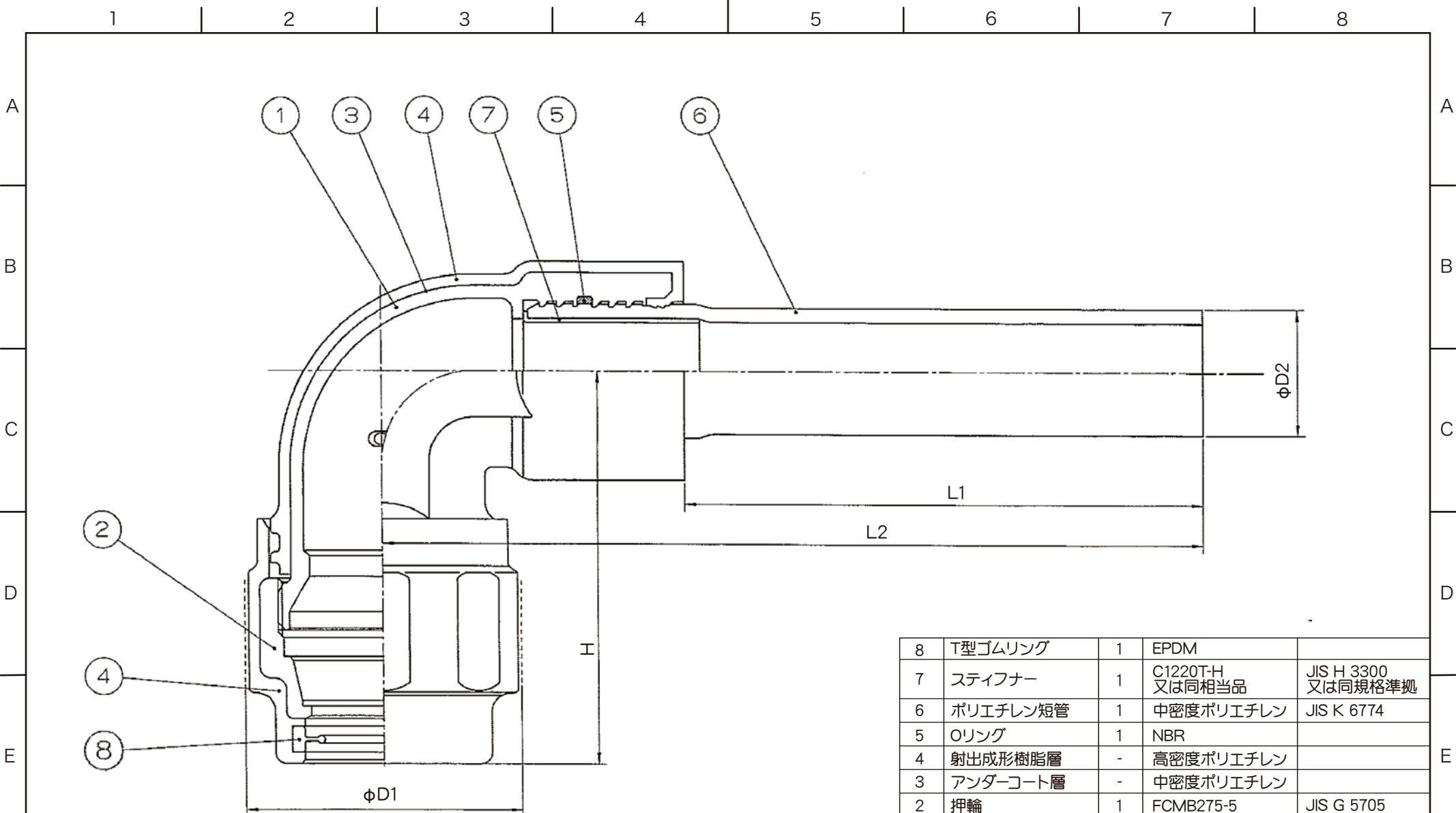
8	T型ゴムリング	1	EPDM	
7	スティフナー	1	C1220T-H 又は同相当品	JIS H 3300 又は同規格準拠
6	ポリエチレン短管	1	中密度ポリエチレン	JIS K 6774
5	Oリング	1	NBR	
4	射出成形樹脂層	-	高密度ポリエチレン	
3	アンダーコート層	-	中密度ポリエチレン	
2	押輪	1	FCMB275-5	JIS G 5705
1	継手本体	1	FCD450-10	JIS G 5502

品番	品名	数量	材質	備考
寸法	50A,75A		<b>日本継手株式会社</b>	
名称	メカストレート(50A,75A)			
図番	トランジション継手	略号	TRM-STR	
		図番	H-0340	改訂 0 2022.03.24



8	T型ゴムリング	1	EPDM	
7	スティフナー	1	C1220T-H 又は同相当品	JIS H 3300 又は同規格準拠
6	ポリエチレン短管	1	中密度ポリエチレン	JIS K 6774
5	Oリング	1	NBR	
4	射出成形樹脂層	-	高密度ポリエチレン	
3	アンダーコート層	-	中密度ポリエチレン	
2	押輪	1	FCMB275-5	JIS G 5705
1	継手本体	1	FCMB275-5	JIS G 5705

品番	品名	数量	材質	備考
寸法	30A×25A		<b>日本継手株式会社</b>	
名称	径違いメカストレート		略号	TRM-RSTR
図番	トランジション継手		図番	H-0341
			改訂	0
				2022.03.24

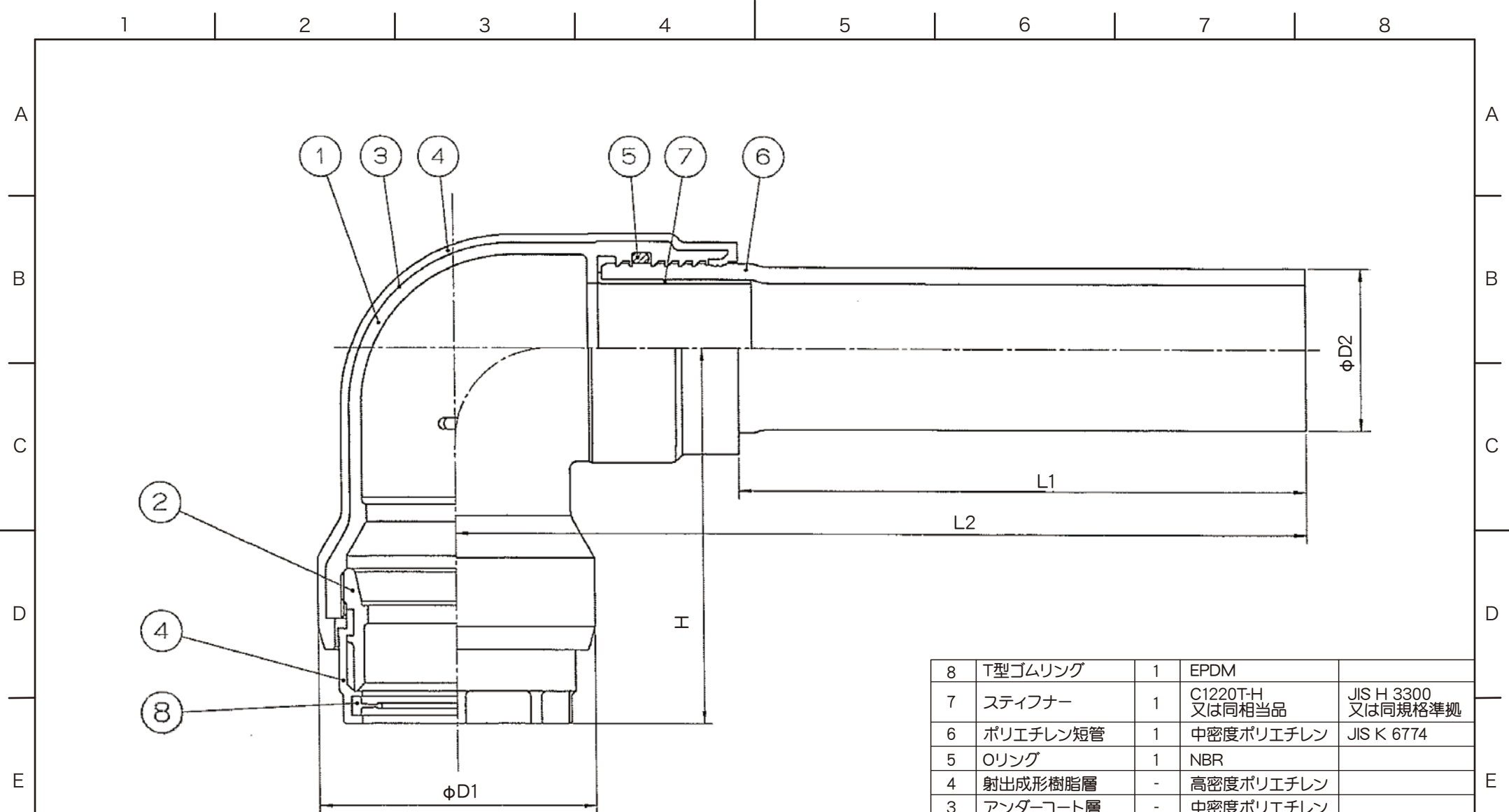


単位/mm

呼び(A)	L1	L2	H	φD1	φD2
25	139	220	105	74	34
30	139	225	110	84	42

8	T型ゴムリング	1	EPDM	
7	スティフナー	1	C1220T-H 又は同相当品	JIS H 3300 又は同規格準拠
6	ポリエチレン短管	1	中密度ポリエチレン	JIS K 6774
5	Oリング	1	NBR	
4	射出成形樹脂層	-	高密度ポリエチレン	
3	アンダーコート層	-	中密度ポリエチレン	
2	押輪	1	FCMB275-5	JIS G 5705
1	継手本体	1	FCMB275-5	JIS G 5705

品番	品名	数量	材質	備考
寸法	25A,30A		<b>日本継手株式会社</b>	
名称	メカエルボ(25A,30A)	略号	TRM-L	
図番	トランジション継手	図番	H-0342	改訂 0 2022.03.24

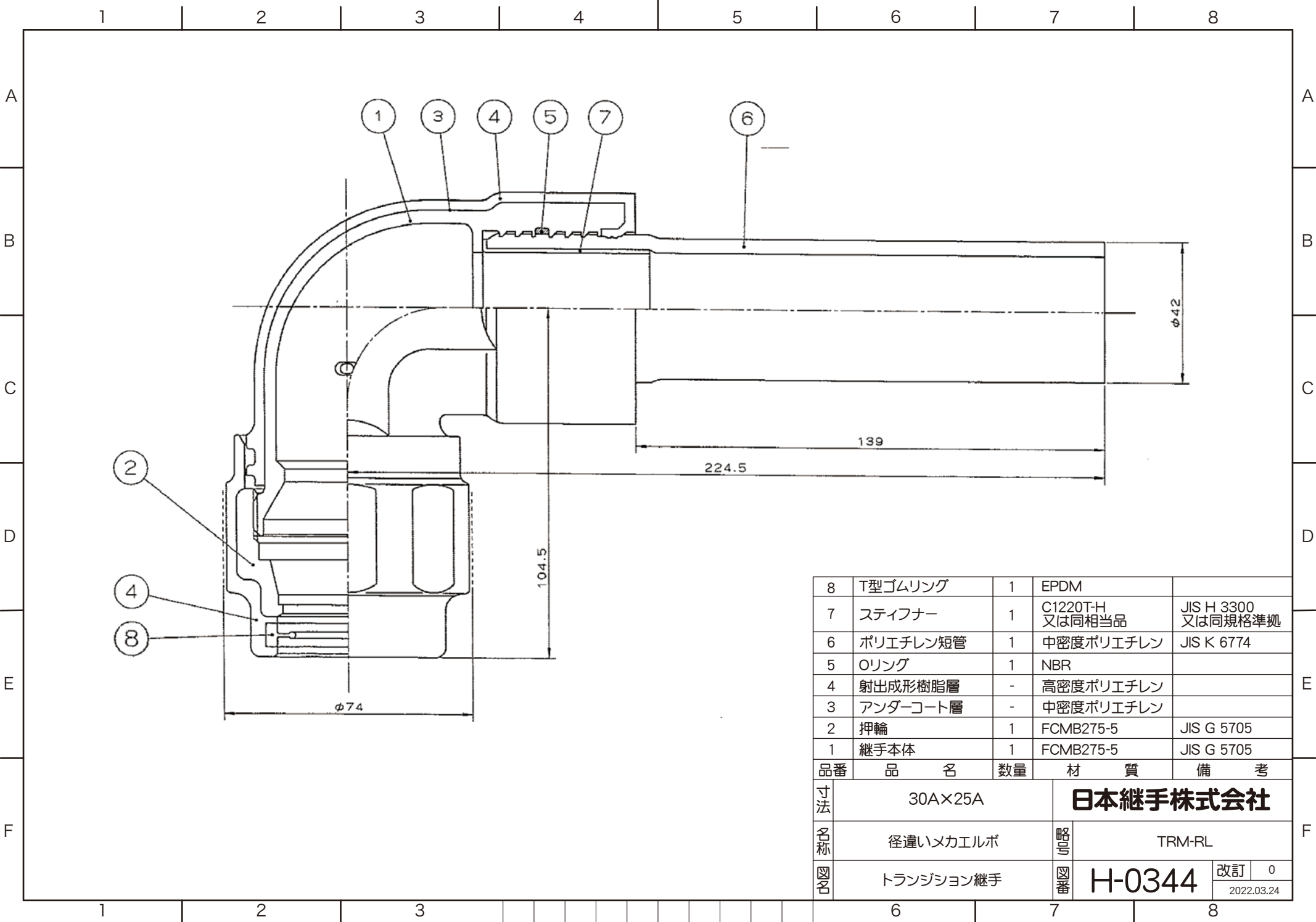


単位/mm

呼び(A)	L1	L2	H	φD1	φD2
50	209	313	139	102	60
75	249	399	160	134	89

8	T型ゴムリング	1	EPDM	
7	スティフナー	1	C1220T-H 又は同相当品	JIS H 3300 又は同規格準拠
6	ポリエチレン短管	1	中密度ポリエチレン	JIS K 6774
5	Oリング	1	NBR	
4	射出成形樹脂層	-	高密度ポリエチレン	
3	アンダーコート層	-	中密度ポリエチレン	
2	押輪	1	FCMB275-5	JIS G 5705
1	継手本体	1	FCD450-10	JIS G 5502

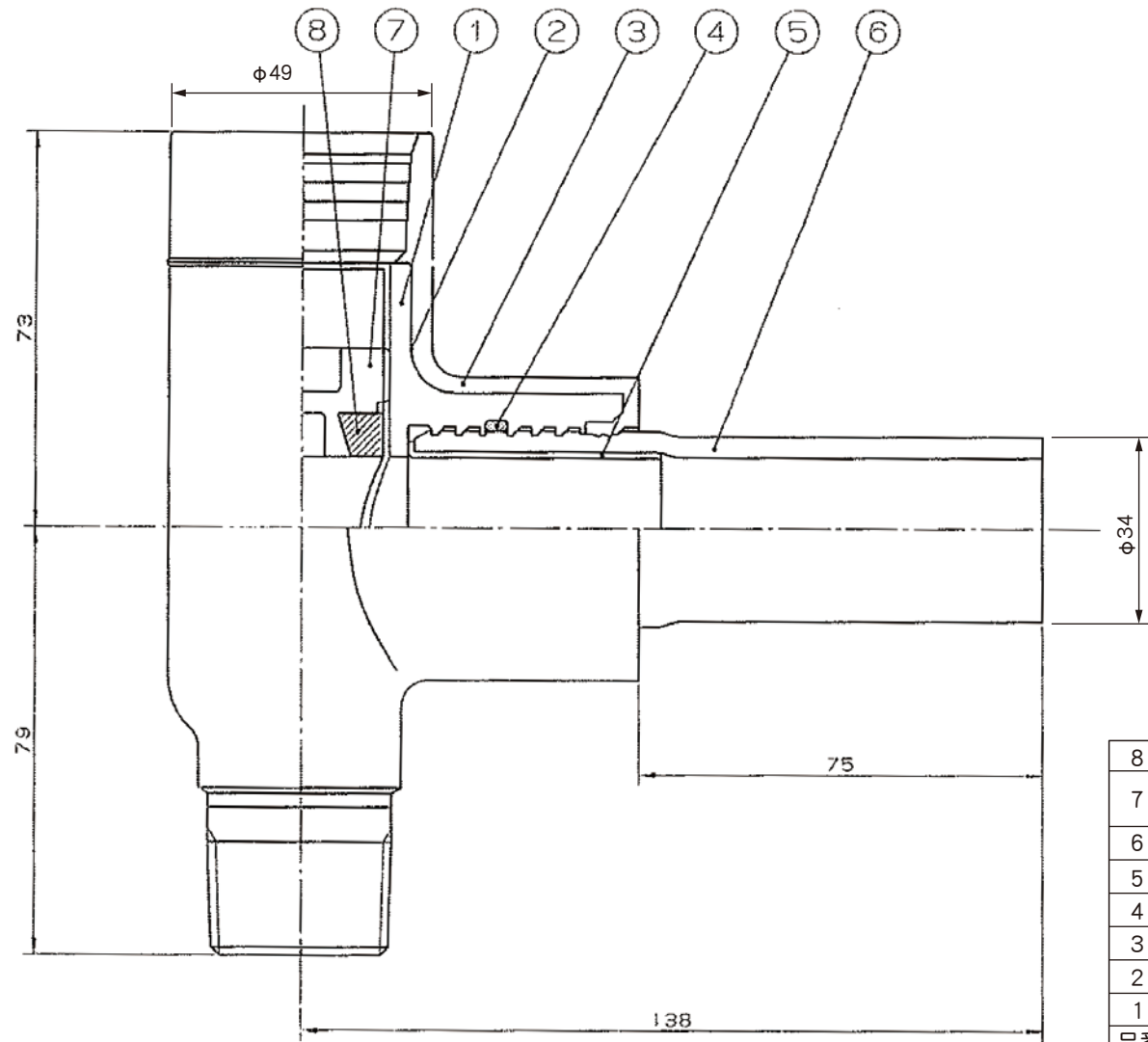
品番	品名	数量	材質	備考
寸法	50A,75A		<b>日本継手株式会社</b>	
名称	メカエルボ(50A,75A)	略号	TRM-L	
図番	トランジション継手	図番	H-0343	改訂 0 2022.03.24



8	T型ゴムリング	1	EPDM	
7	スティフナー	1	C1220T-H 又は同相当品	JIS H 3300 又は同規格準拠
6	ポリエチレン短管	1	中密度ポリエチレン	JIS K 6774
5	Oリング	1	NBR	
4	射出成形樹脂層	-	高密度ポリエチレン	
3	アンダーコート層	-	中密度ポリエチレン	
2	押輪	1	FCMB275-5	JIS G 5705
1	継手本体	1	FCMB275-5	JIS G 5705
品番	品名	数量	材質	備考
寸法	30A×25A		日本継手株式会社	
名称	径違いメカエルボ		略号	TRM-RL
図番	トランジション継手		図番	H-0344
			改訂	0
			2022.03.24	

A  
B  
C  
D  
E  
F

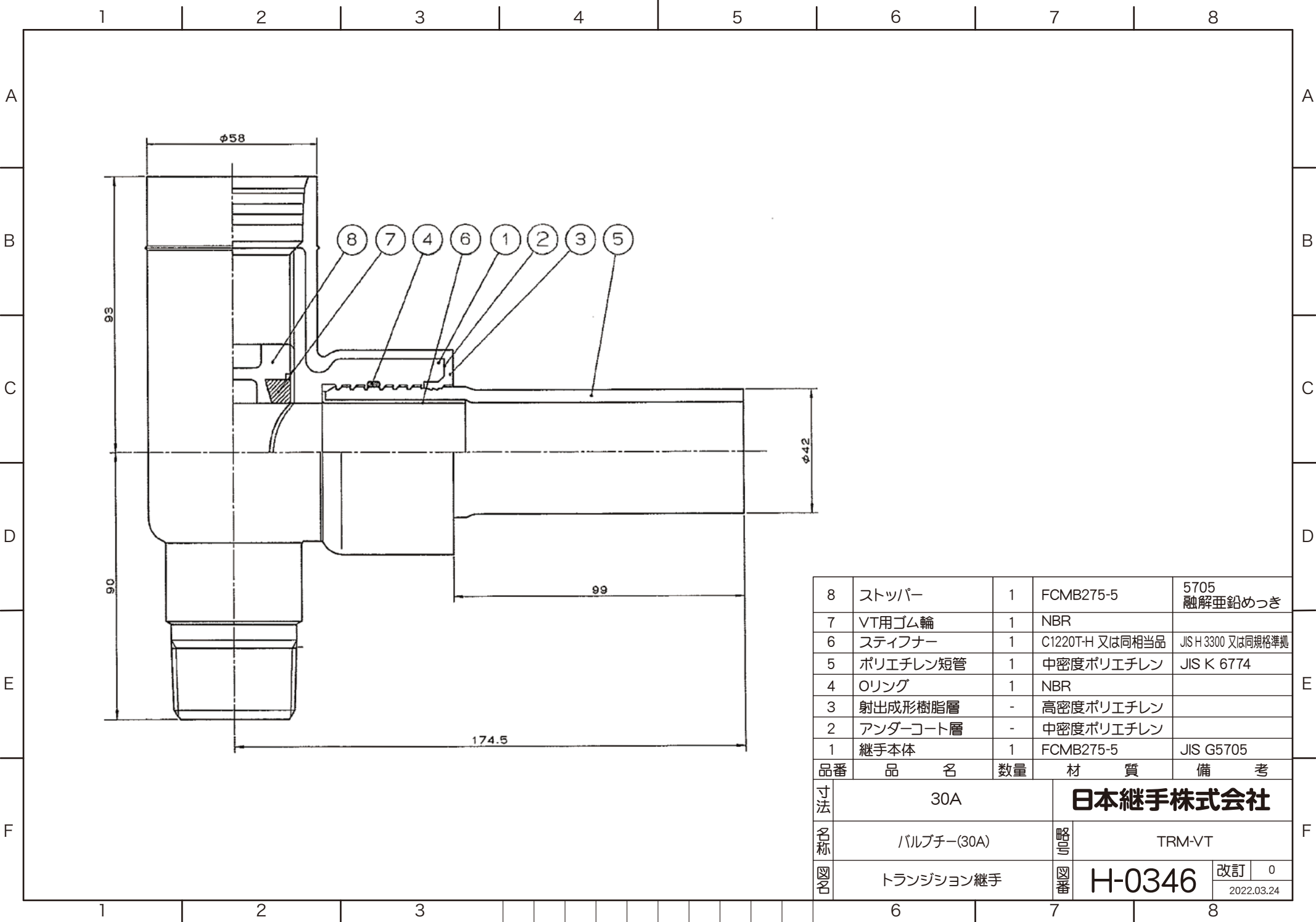
1 2 3 4 5 6 7 8



8	VT用ゴム輪	1	NBR	
7	ストッパー	1	FCMB275-5	JIS G 5705 融解亜鉛めっき
6	ポリエチレン短管	1	中密度ポリエチレン	JIS K 6774
5	ステイフナー	1	C1220T-H 又は同相当品	JIS H 3300 又は同規格準拠
4	Oリング	-	NBR	
3	射出成形樹脂層	-	高密度ポリエチレン	
2	アンダーコート層	1	中密度ポリエチレン	
1	継手本体	1	FCMB275-5	JIS G 5705

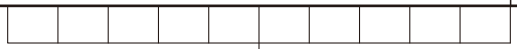
品番	品名	数量	材質	備考
寸法	25A		<b>日本継手株式会社</b>	
名称	バルブチー(25A)			
図番	トランジション継手		略号	TR-VT
			図番	H-0345
			改訂	0
				2022.03.24

1 2 3 4 5 6 7 8



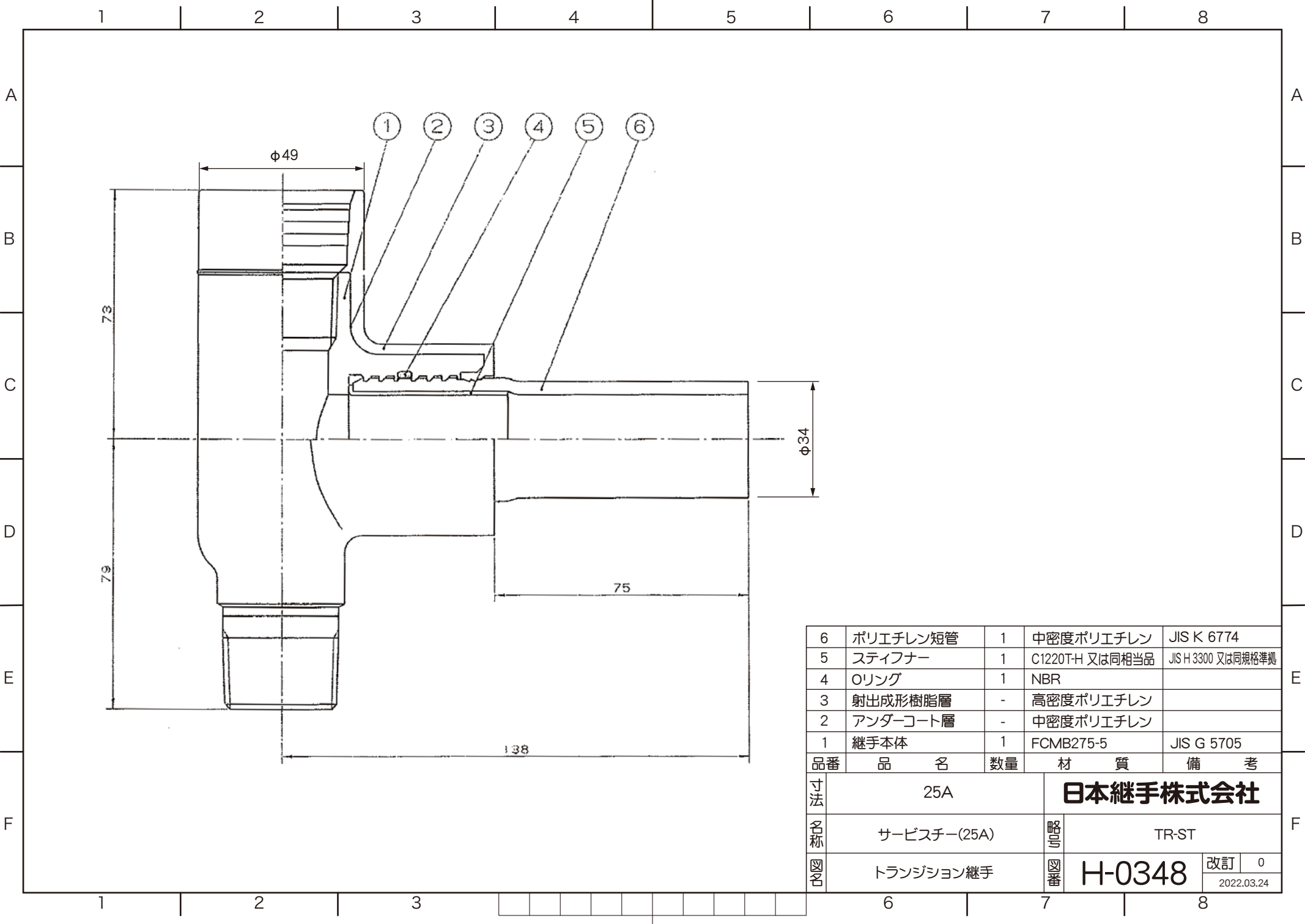
8	ストッパー	1	FCMB275-5	5705 融解亜鉛めっき
7	VT用ゴム輪	1	NBR	
6	スティフナー	1	C1220T-H 又は同相当品	JIS H 3300 又は同規格準拠
5	ポリエチレン短管	1	中密度ポリエチレン	JIS K 6774
4	Oリング	1	NBR	
3	射出成形樹脂層	-	高密度ポリエチレン	
2	アンダーコート層	-	中密度ポリエチレン	
1	継手本体	1	FCMB275-5	JIS G5705

品番	品名	数量	材質	備考	
寸法	30A		<b>日本継手株式会社</b>		
名称	バルブチ- (30A)	略号			TRM-VT
図番	トランジション継手	図番			H-0346
				改訂 0 2022.03.24	



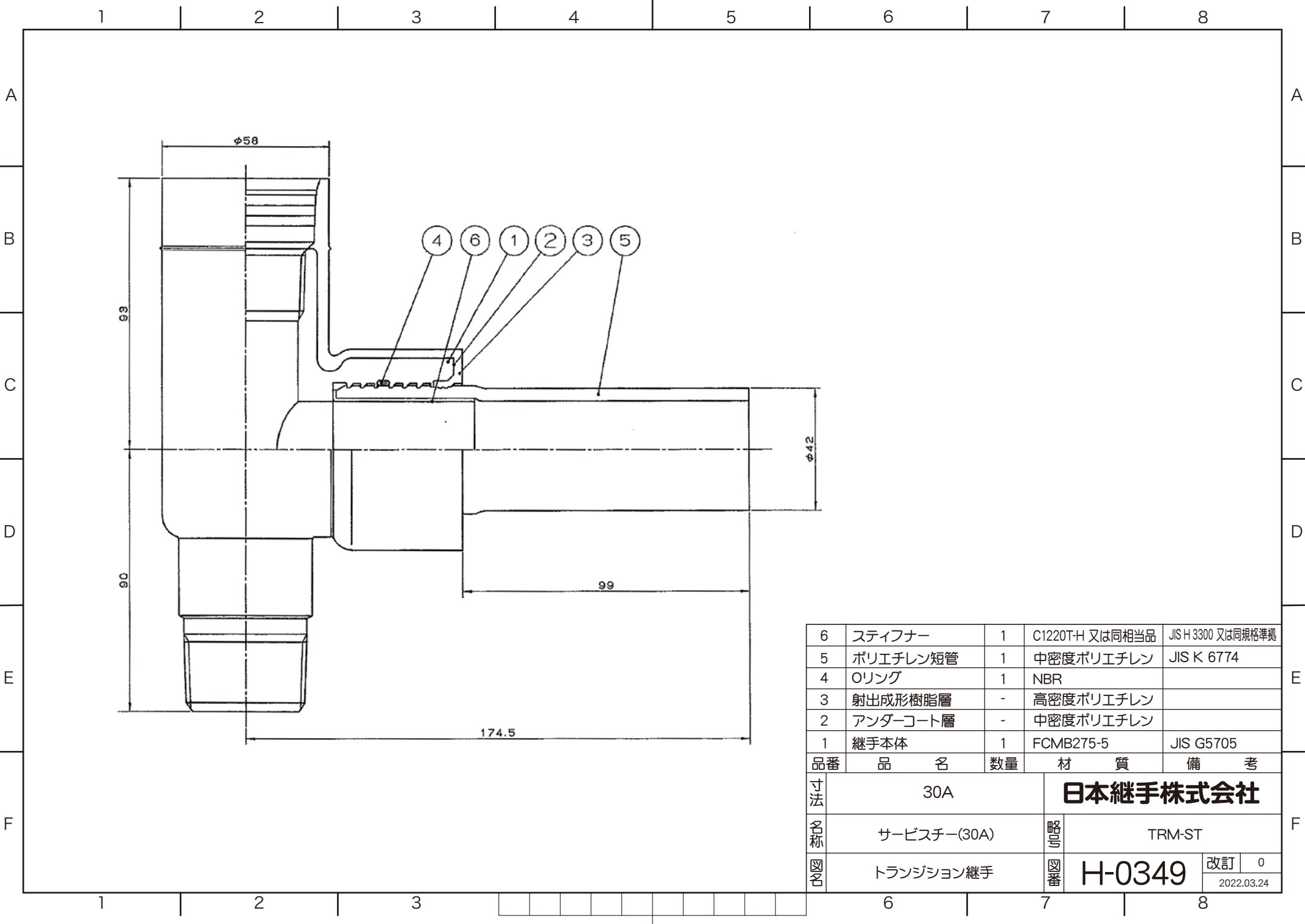






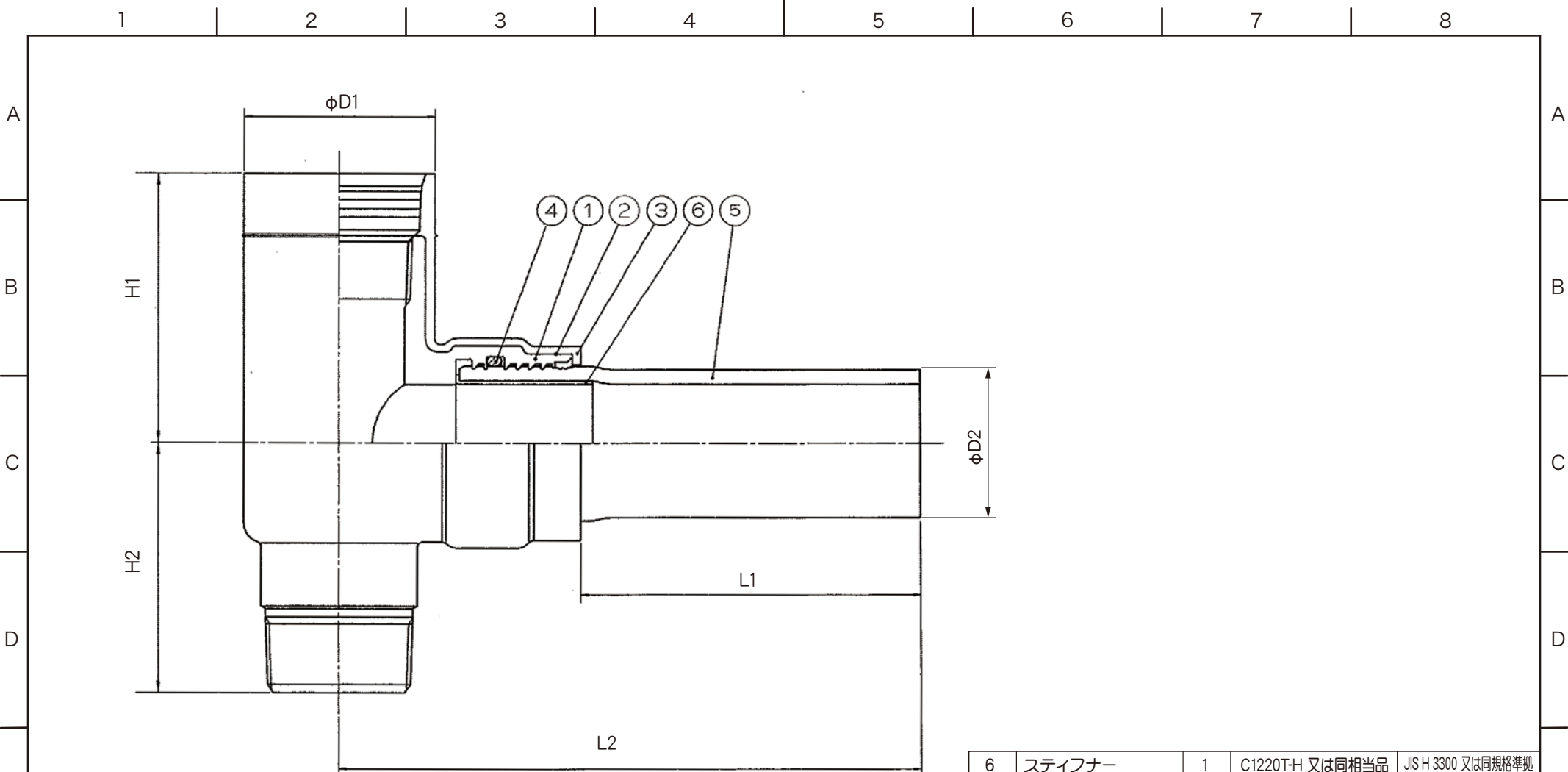
6	ポリエチレン短管	1	中密度ポリエチレン	JIS K 6774
5	スティフナー	1	C1220T-H 又は同相当品	JIS H 3300 又は同規格準拠
4	Oリング	1	NBR	
3	射出成形樹脂層	-	高密度ポリエチレン	
2	アンダーコート層	-	中密度ポリエチレン	
1	継手本体	1	FCMB275-5	JIS G 5705

品番	品名	数量	材質	備考
寸法	25A		<b>日本継手株式会社</b>	
名称	サービスチー(25A)			
略号			TR-ST	
図番	トランジション継手		略号	H-0348
			改訂	
				2022.03.24



6	スティフナー	1	C1220T-H 又は同相当品	JIS H 3300 又は同規格準拠
5	ポリエチレン短管	1	中密度ポリエチレン	JIS K 6774
4	Oリング	1	NBR	
3	射出成形樹脂層	-	高密度ポリエチレン	
2	アンダーコート層	-	中密度ポリエチレン	
1	継手本体	1	FCMB275-5	JIS G5705

品番	品名	数量	材質	備考	
寸法	30A		<b>日本継手株式会社</b>		
名称	サービスチー(30A)				
略号	TRM-ST				
図番	トランジション継手		図番	H-0349	
				改訂	0
				2022.03.24	

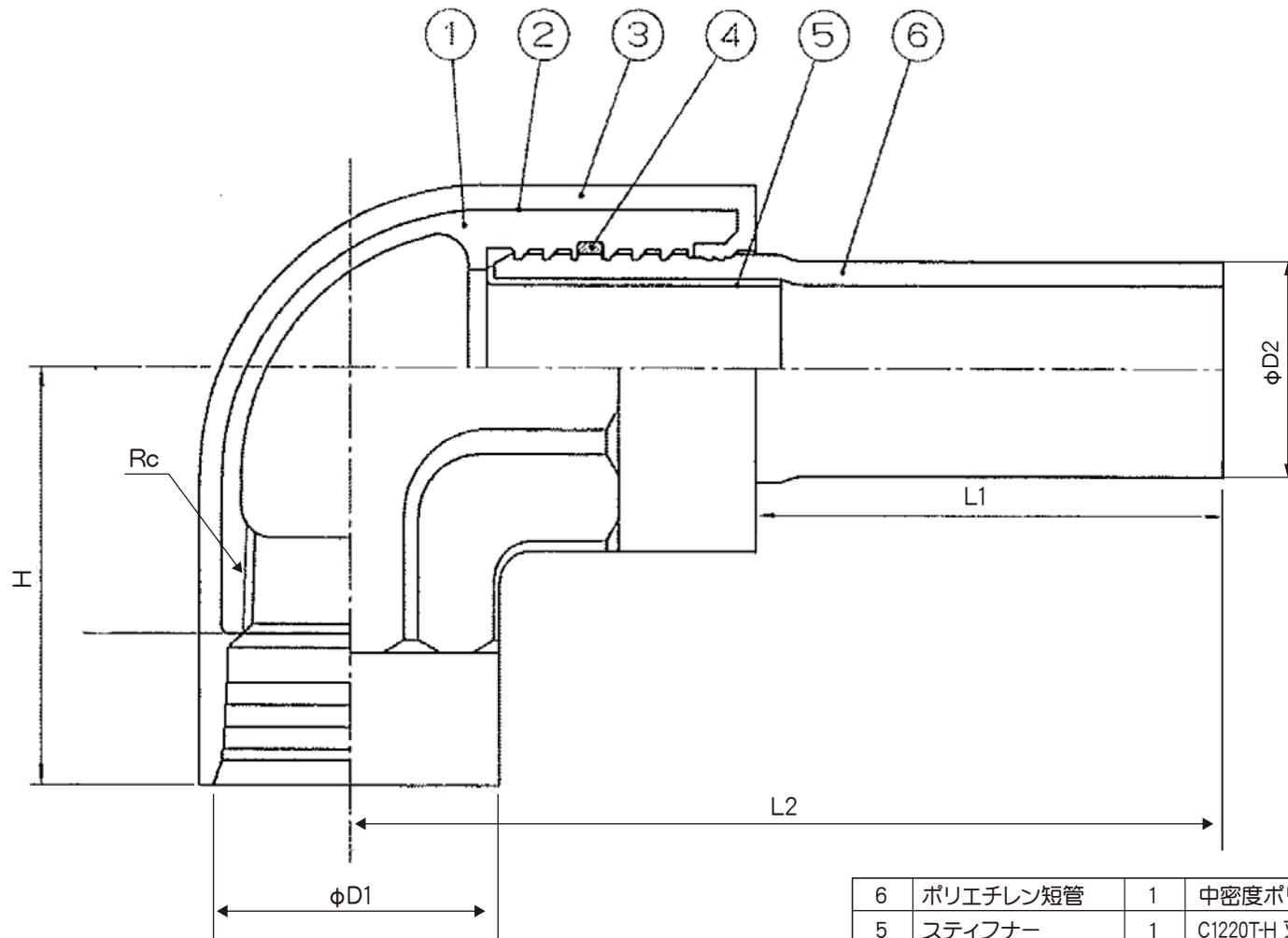


単位/mm

呼び(A)	L1	L2	H1	H2	φD1	φD2	Rc(B)
50	139	238	109	101	78	60	2
75	149	292	136	124	109	89	3

6	スティフナー	1	C1220T-H 又は同相当品	JIS H 3300 又は同規格準拠
5	ポリエチレン短管	1	中密度ポリエチレン	JIS K 6774
4	Oリング	1	NBR	
3	射出成形樹脂層	-	高密度ポリエチレン	
2	アンダーコート層	-	中密度ポリエチレン	
1	継手本体	1	FCD450-10	JIS G 5502

品番	品名	数量	材質	備考
寸法	50,75A		<b>日本継手株式会社</b>	
名称	サービスチー(50,75A)			
略号			TRM-ST	
図番	トランジション継手		<b>H-0350</b>	改訂 0
				2022.03.24



単位/mm

呼び(A)	L1	L2	H	φD1	φD2	Rc(B)
25	75	140	66	48	34	1
30	87	159	72	57	42	1¼

6	ポリエチレン短管	1	中密度ポリエチレン	JIS K 6774
5	スティフナー	1	C1220T-H 又は同相当品	JIS H 3300 又は同規格準拠
4	Oリング	1	NBR	
3	射出成形樹脂層	-	高密度ポリエチレン	
2	アンダーコート層	-	中密度ポリエチレン	
1	継手本体	1	FCMB275-5	JIS G 5705

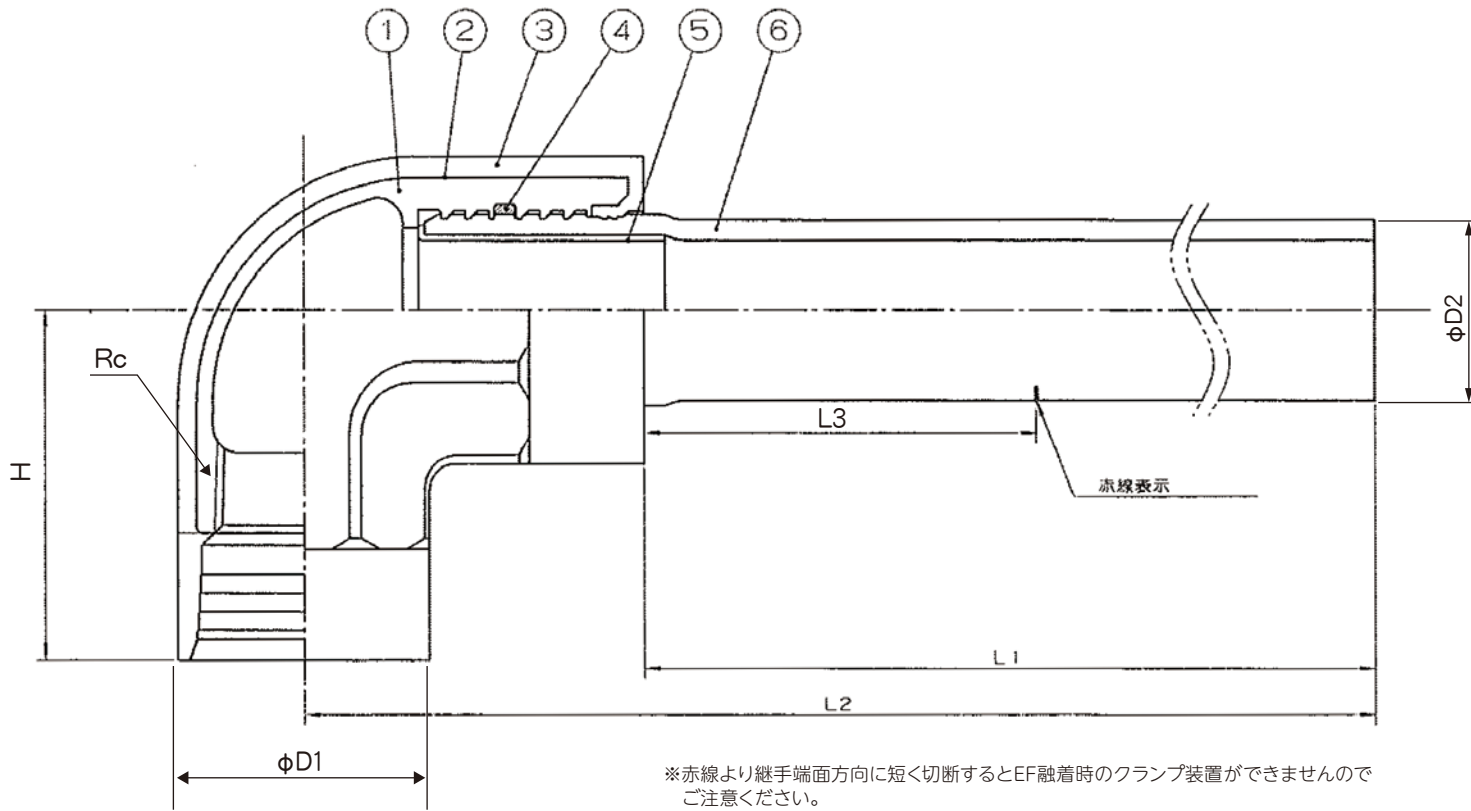
品番	品名	数量	材質	備考
----	----	----	----	----

寸法	25A,30A	<b>日本継手株式会社</b>		
----	---------	-----------------	--	--

名称	ねじエルボ (25A,30A)	略号	TR-L	
----	-----------------	----	------	--

図番	トランジション継手	図番	H-0351	改訂	0
----	-----------	----	--------	----	---

2022.03.24



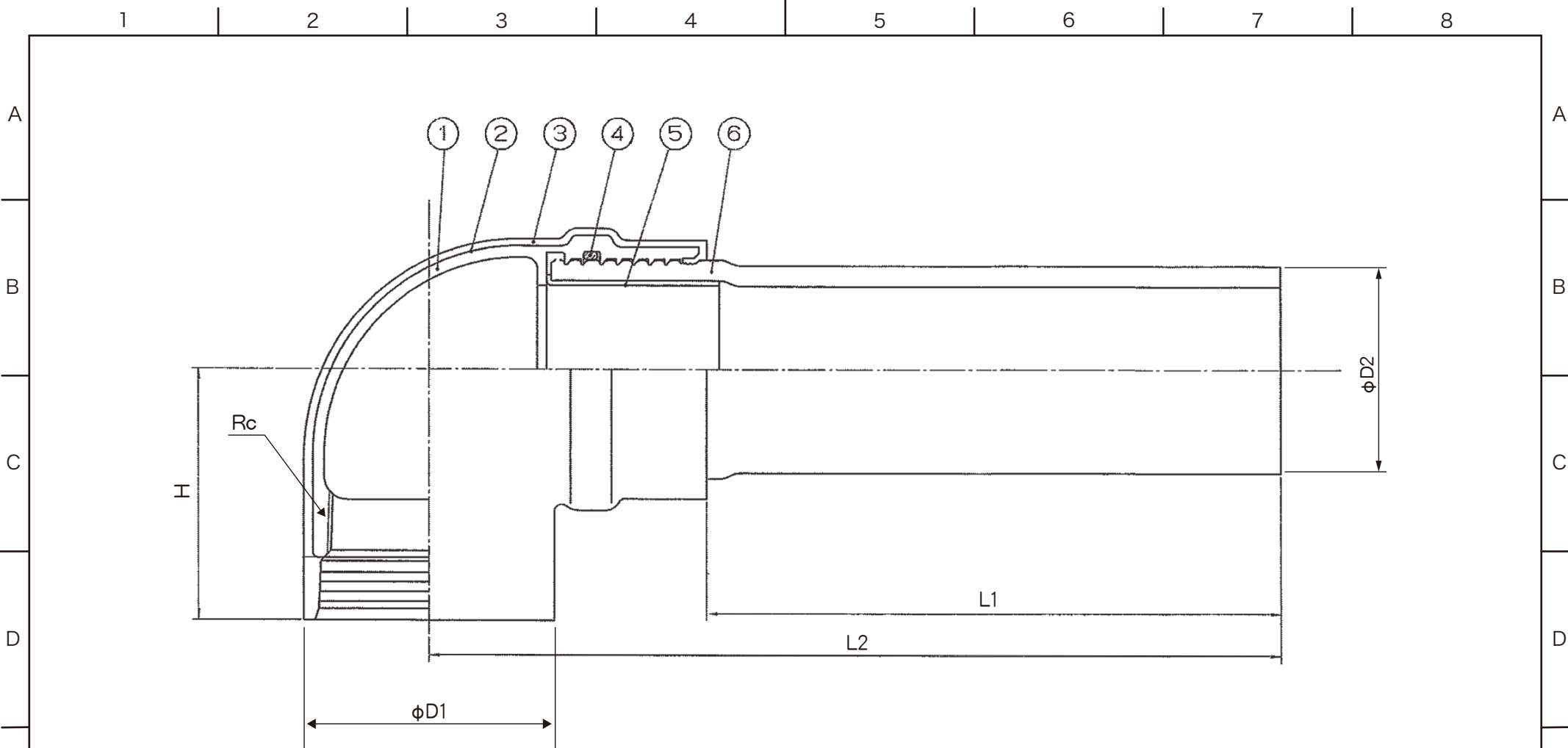
※赤線より継手端面方向に短く切断するとEF融着時のクランプ装置ができませんのでご注意ください。

単位/mm

呼び(A)	L1	L2	L3	H	φD1	φD2	Rc(B)
25	380	445	75	66	48	34	1
30	370	442	87	72	57	42	1¼

6	ポリエチレン短管	1	中密度ポリエチレン	JIS K 6774
5	スティフナー	1	C1220T-H 又は同相当品	JIS H 3300 又は同規格準拠
4	Oリング	1	NBR	
3	射出成形樹脂層	-	高密度ポリエチレン	
2	アンダーコート層	-	中密度ポリエチレン	
1	継手本体	1	FCMB275-5	JIS G 5705

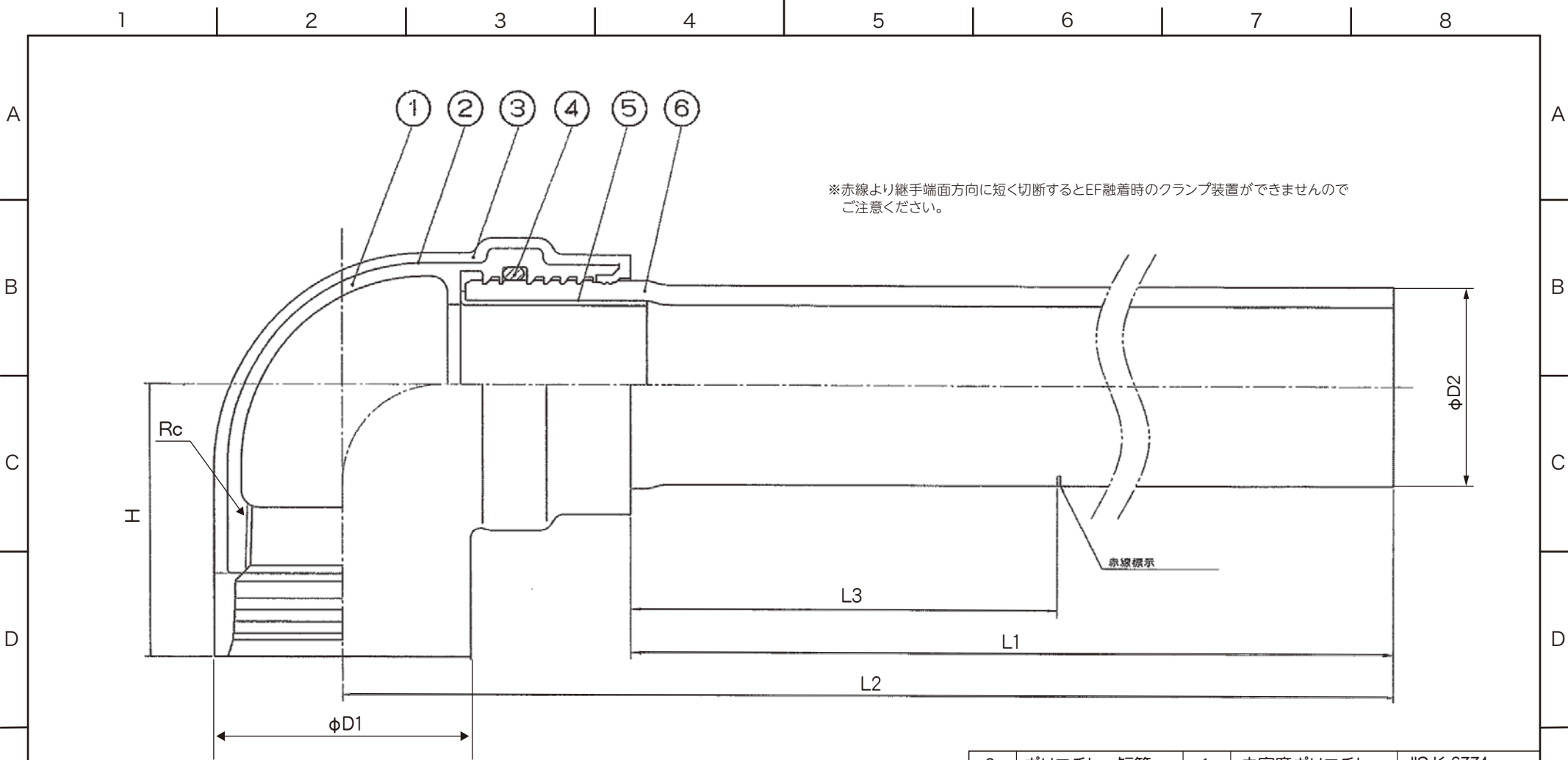
品番	品名	数量	材質	備考
寸法	25A,30A		<b>日本継手株式会社</b>	
名称	ねじエルボ(ロング)(25A,30A)			
図名	トランジション継手		略号	TR-LL
			図番	H-0352
			改訂	0
				2022.03.24



単位/mm

呼び(A)	L1	L2	H	φD1	φD2	Rc(B)
50	156	244	82	78	60	2
75	180	301	108	109	89	3

6	ポリエチレン短管	1	中密度ポリエチレン	JIS K 6774
5	スティフナー	1	C1220T-H 又は同相当品	JIS H 3300 又は同規格準拠
4	Oリング	1	NBR	
3	射出成形樹脂層	-	高密度ポリエチレン	
2	アンダーコート層	-	中密度ポリエチレン	
1	継手本体	1	FCD450-10	JIS G 5502
品番	品名	数量	材質	備考
寸法	50A,75A		<b>日本継手株式会社</b>	
名称	ねじエルボ (50A,75A)		略号	TR-L
図名	トランジション継手		図番	H-0416
				改訂 0 2022.03.24



単位/mm

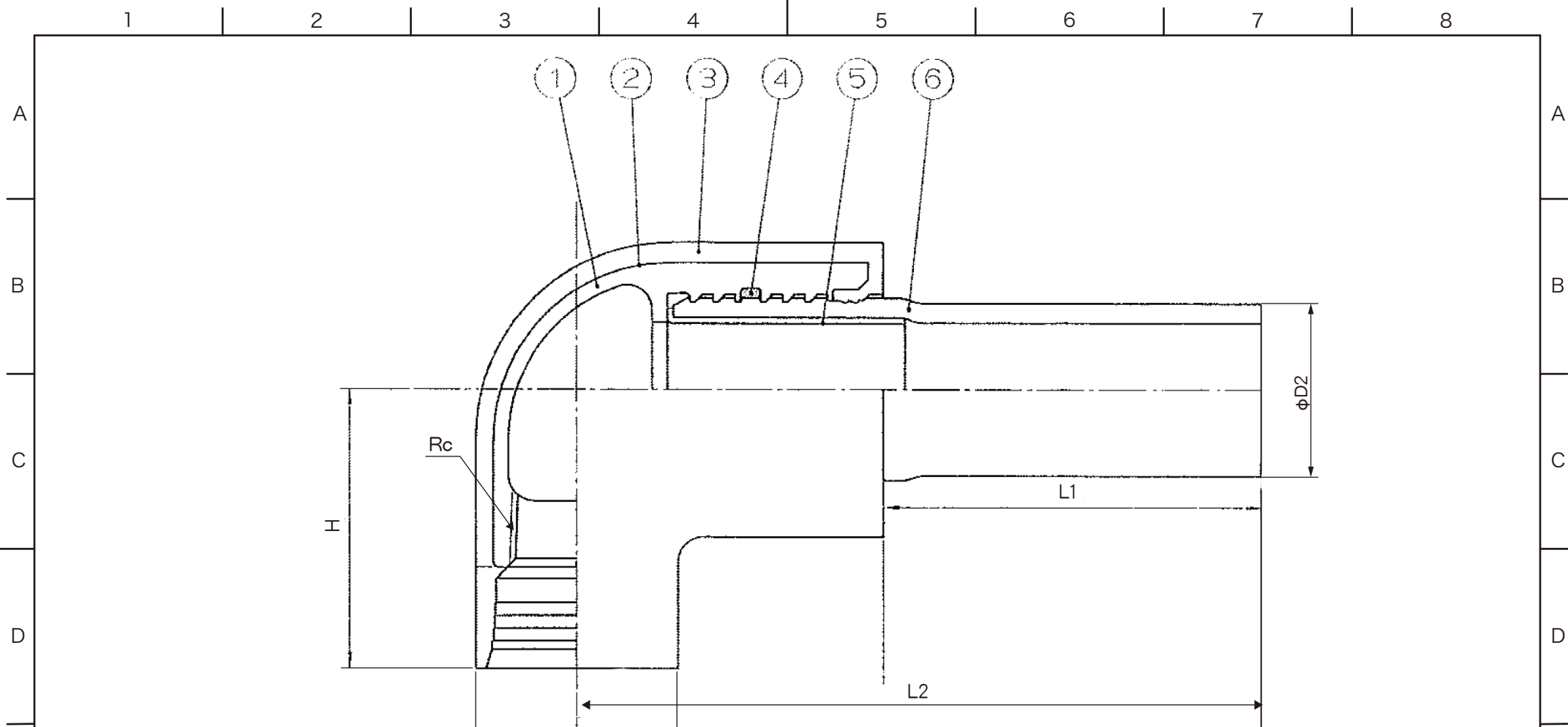
呼び(A)	L1	L2	L3	H	φD1	φD2	Rc(B)
50	330	418	130	82	78	60	2
75	290	411	130	108	109	89	3

6	ポリエチレン短管	1	中密度ポリエチレン	JIS K 6774
5	スティフナー	1	C1220T-H 又は同相当品	JIS H 3300 又は同規格準拠
4	Oリング	1	NBR	
3	射出成形樹脂層	-	高密度ポリエチレン	
2	アンダーコート層	-	中密度ポリエチレン	
1	継手本体	1	FCD450-10	JIS G 5502

品番	品名	数量	材質	備考	
寸法	50A,75A		<b>日本継手株式会社</b>		
名称	ねじエルボ(ロング)(50A,75A)				
略号	TR-LL				
図番	トランジション継手		図番	H-0417	
				改訂	0
				2022.03.24	





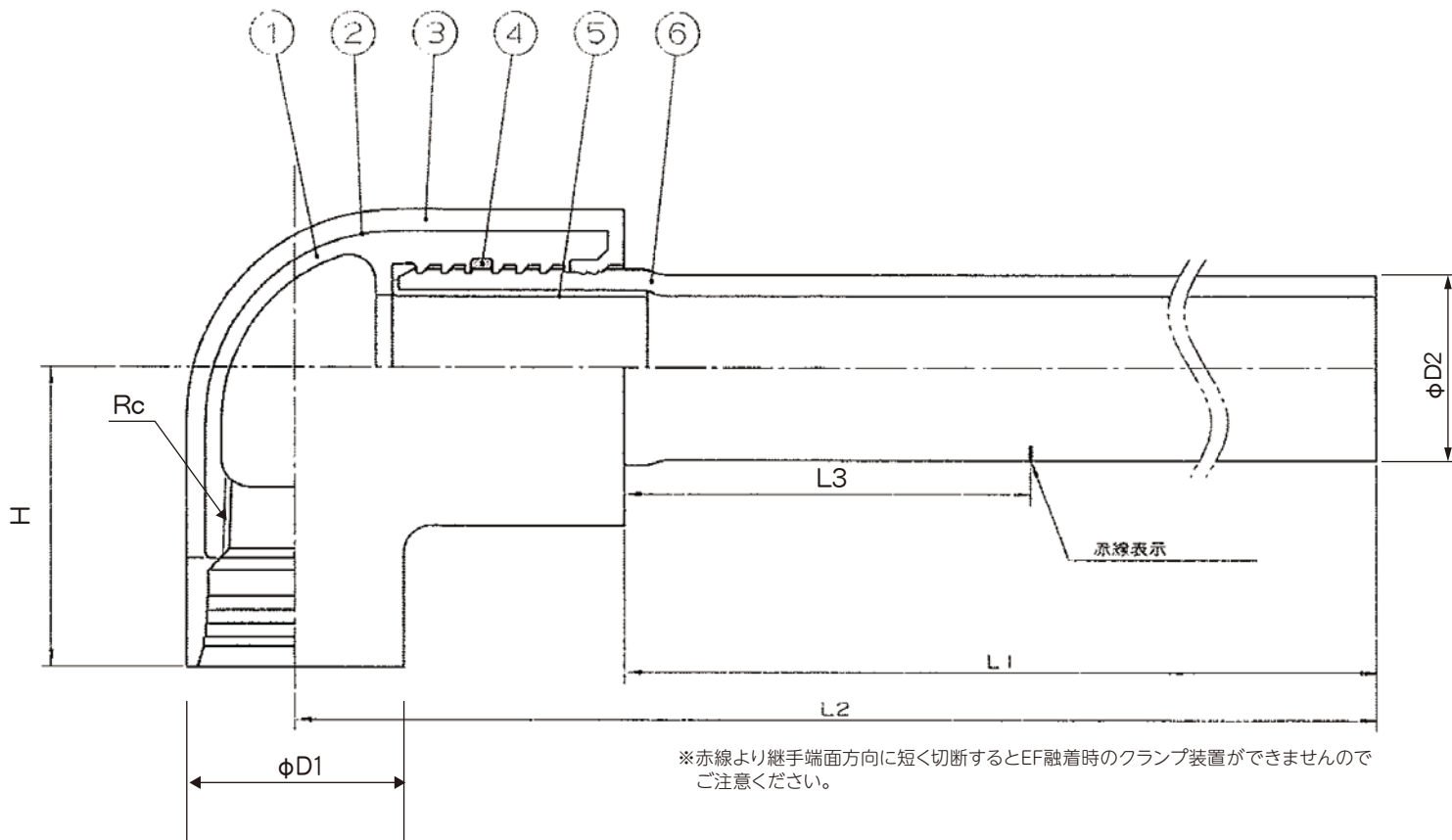


単位/mm

呼び(A)	L1	L2	H	φD1	φD2	Rc(B)
25×20	75	136	55	40	34	¾
30×25	87	154	69	48	42	1

6	ポリエチレン短管	1	中密度ポリエチレン	JIS K 6774
5	ステイフナー	1	C1220T-H 又は同相当品	JIS H 3300 又は同規格準拠
4	Oリング	1	NBR	
3	射出成形樹脂層	-	高密度ポリエチレン	
2	アンダーコート層	-	中密度ポリエチレン	
1	継手本体	1	FCMB275-5	JIS G 5705

品番	品名	数量	材質	備考
寸法	25A,30A		<b>日本継手株式会社</b>	
名称	径違いねじエルボ	略号	TR-RL	
図名	トランジション継手	図番	H-0353	改訂 0 2022.03.15



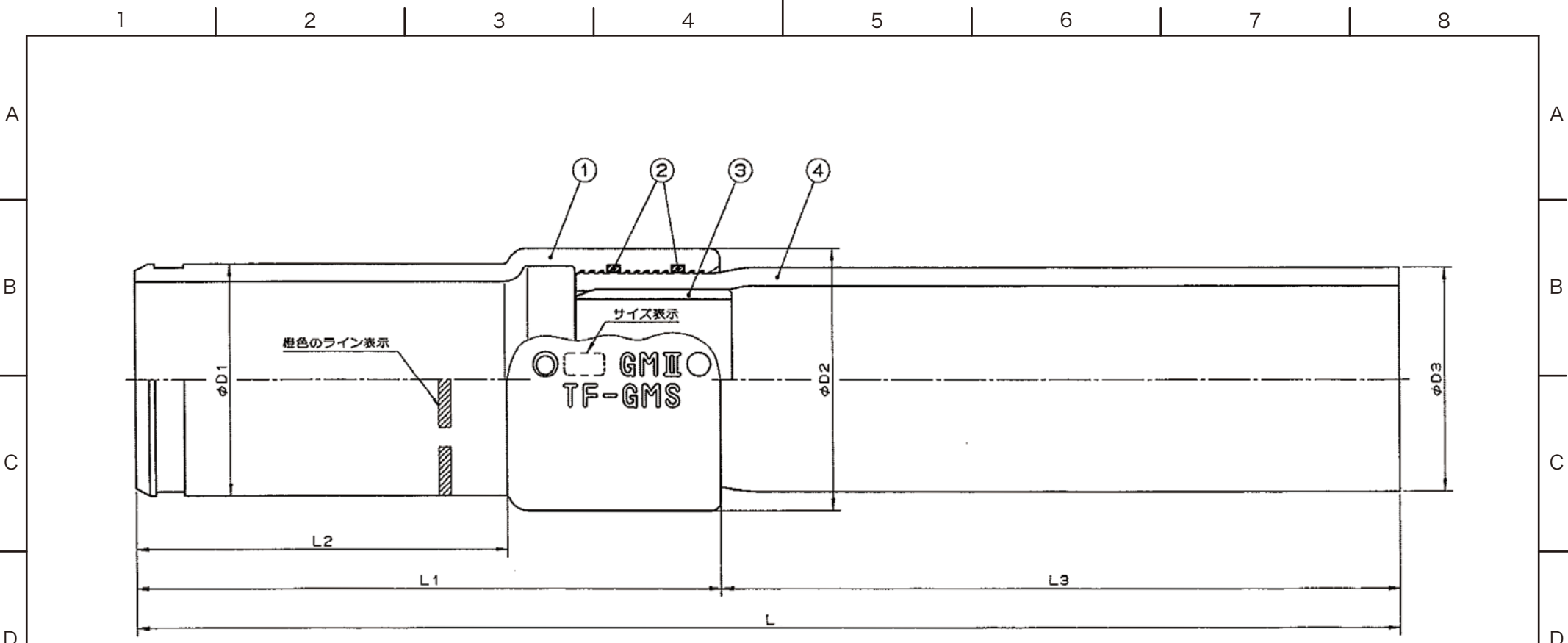
※赤線より継手端面方向に短く切断するとEF融着時のクランプ装置ができませんので  
ご注意ください。

単位/mm

呼び(A)	L1	L2	L3	H	φD1	φD2	Rc(B)
25×20	380	441	75	55	40	34	¾
30×25	370	437	87	69	48	42	1

6	ポリエチレン短管	1	中密度ポリエチレン	JIS K 6774
5	スティフナー	1	C1220T-H 又は同相当品	JIS H 3300 又は同規格準拠
4	Oリング	1	NBR	
3	射出成形樹脂層	-	高密度ポリエチレン	
2	アンダーコート層	-	中密度ポリエチレン	
1	継手本体	1	FCMB275-5	JIS G 5705

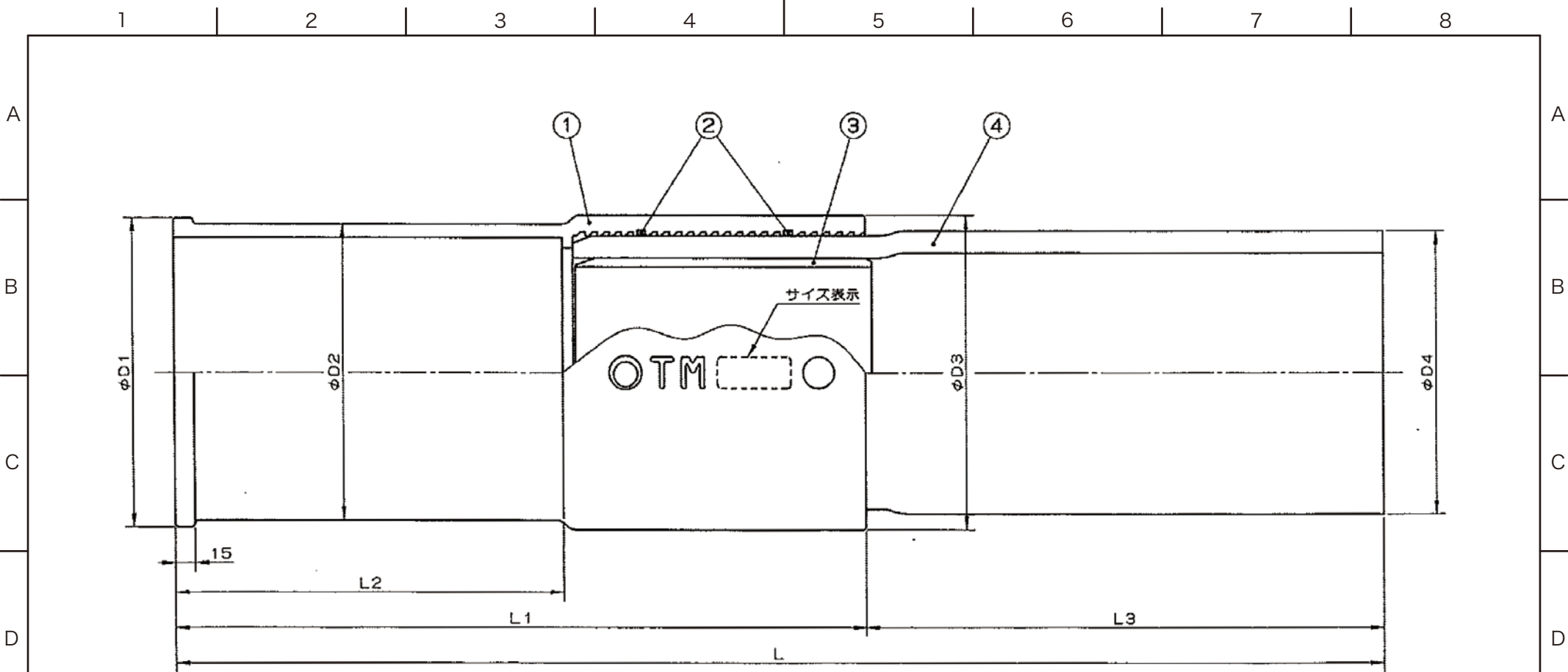
品番	品名	数量	材質	備考
寸法	25A,30A		<b>日本継手株式会社</b>	
名称	径違いねじエルボ(ロング)	略号	TR-RLL	
図番	トランジション継手	図番	<b>H-0354</b>	改訂 0 2022.03.24



符号 サイズ	L	L1	L2	L3	φD1	φD2	φD3
100A	650	300	190	350	118	133.5	114
150A	680	320	190	360	169	186.5	165
200A	760	360	210	400	220	237.0	216

4	ポリエチレン短管	1	中密度ポリエチレン	JIS K 6774
3	スティフナー	1	FCD450-10orSTKM13A	電着塗装
2	Oリング	2	NBR	
1	継手本体	1	FCD450-10	タールエポキシ塗装

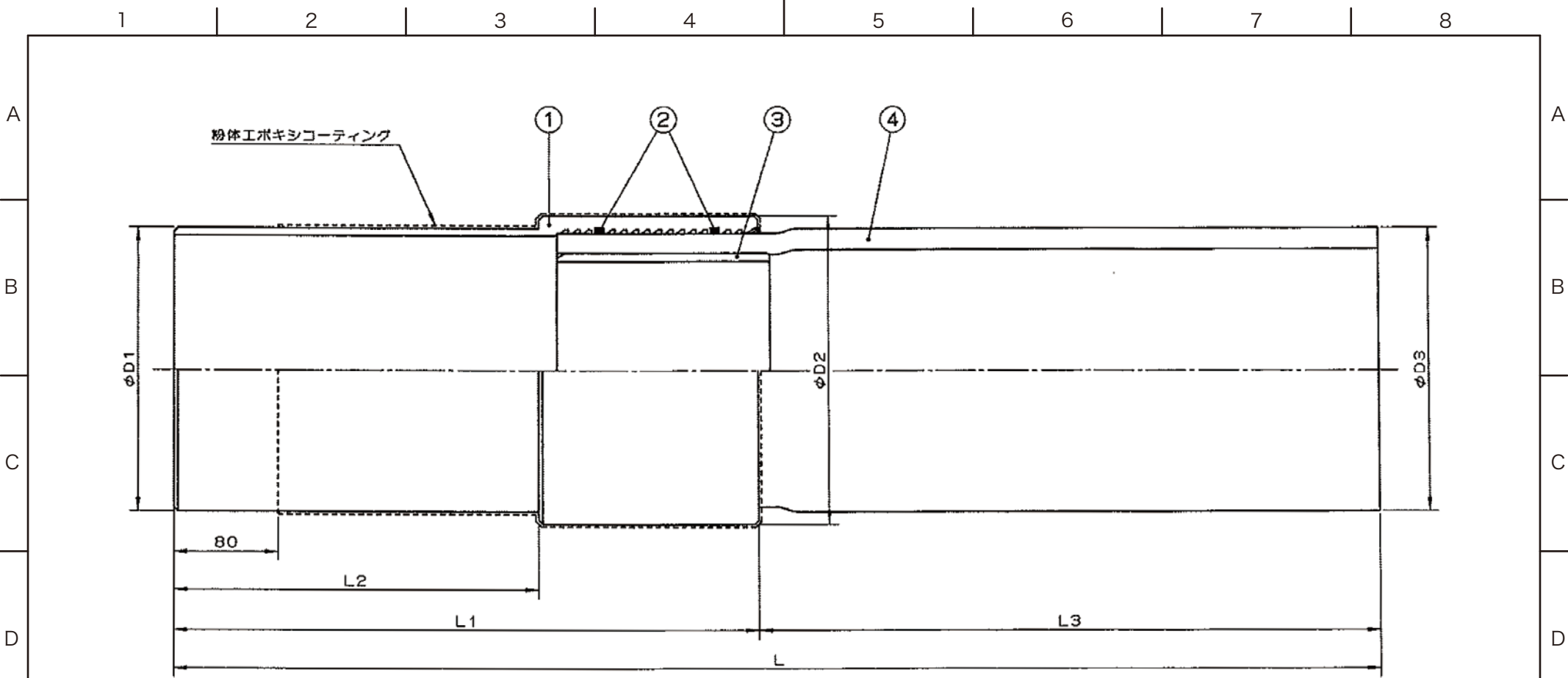
品番	品名	数量	材質	備考
寸法	100A~200A		<b>日本継手株式会社</b>	
名称	GM型	略号	TF-GM	
図番	トランジション継手	図番	<b>H-0355</b>	改訂 0 2022.03.24



符号 サイズ	L	L1	L2	L3	φD1	φD2	φD3	φD4
100A	715	415	300	300	131.4	121.4	129	114.0
150A	825	475	300	350	183.6	173.6	190	165.0
200A	935	535	300	400	235.8	225.8	240	216.0

4	ポリエチレン短管	1	中密度ポリエチレン	JIS K 6774
3	ステイフナー	1	STKM 13A	電着塗装
2	Oリング	2	NBR	
1	継手本体	1	FCD450-10	タールエポキシ塗装

品番	品名	数量	材質	備考
寸法	100A~200A		<b>日本継手株式会社</b>	
名称	TM型	略号	TF-TM	
図番	トランジション継手	図番	<b>H-0356</b>	改訂 0 2022.03.24



符号 サイズ	L	L1	L2	L3	φD1	φD2	φD3
100A	700	350	270	350	114.3	129	114.0
150A	760	400	280	360	165.0	182	165.0
200A	830	430	280	400	216.3	235	216.0

4	ポリエチレン短管	1	中密度ポリエチレン	JIS K 6774
3	ステイフナー	1	FCD450-10orSTKM13A	電着塗装
2	Oリング	2	NBR	
1	継手本体	1	STKM13A+SGP	タールエポキシ塗装

品番	品名	数量	材質	備考
寸法	100A~200A		<b>日本継手株式会社</b>	
名称	鋼管溶接型	略号	TF-CP	
図番	トランジション継手	図番	<b>H-0357</b>	改訂 0 2022.03.24