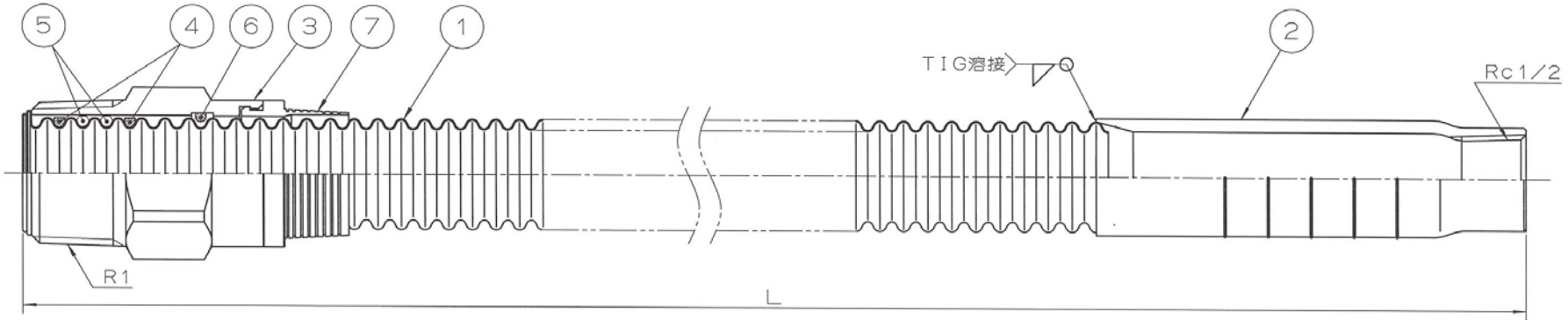
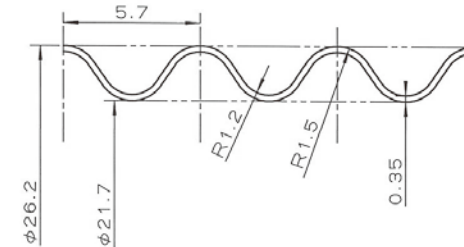


型式記号 : SPフレキ R01
 認定番号 : PJ-243-1号



1. 最高使用圧力 : 1.4MPa
2. 等価管長 : 最大屈曲形状における等価管長 (配管用炭素鋼鋼管 (JIS G 3452) 呼び径20A相当)

型式記号	流量	呼び長さ (mm)						
		1000	1500	1950	2200	2800	3500	4000
SPフレキ R01	50リットル/分	6.5m	7.5m	9.5m	10.5m	11.5m	13.5m	14.5m
	80リットル/分	7.5m	8.5m	10.5m	11.5m	13.5m	15.5m	17.5m



フレキ詳細図 (5 : 1)

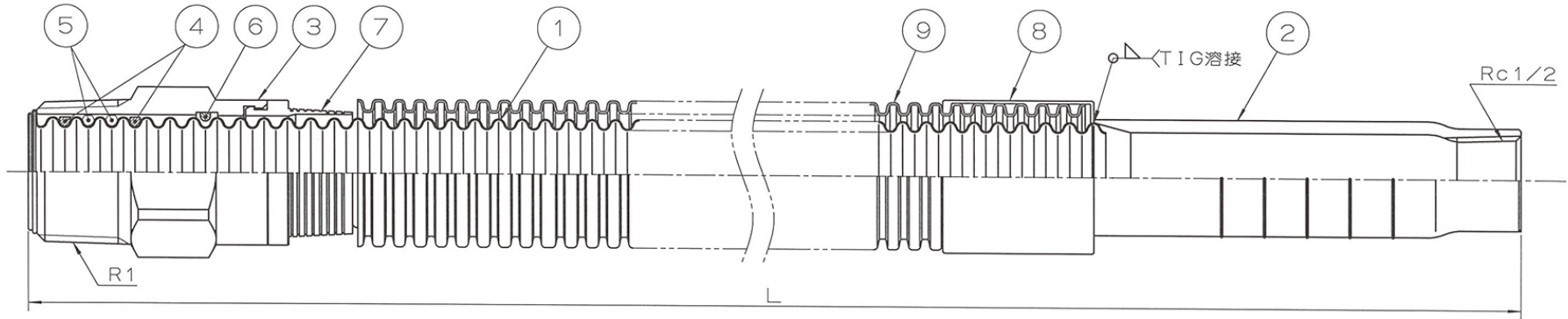
呼び長さ	L
1000L	1000
1500L	1500
1950L	1950
2200L	2200
2800L	2800
3500L	3500
4000L	4000

3. 最小曲げ半径 : 50mm (フレキシブルチューブ中心)
4. 最大曲げ角度と最大曲げ箇所数
 最大曲げ角度と最大曲げ箇所数は原則、90度、4箇所以内として下さい。
 但し、曲げ箇所については、設置場所により合計曲げ角度360度以内であれば何箇所でも曲げることができます。
5. 適用範囲 : 湿式、乾式、予作動式配管に適用できます。
 但し、乾式及び予作動式については流水検知装置の2次側配管のみに適用できます。
6. 軽易耐熱性試験合格、(一財) 日本消防設備安全センター認定取得

7	保護カバー	1	樹脂	
6	ストッパーリング	1	樹脂	
5	Oリング	2	NBR	
4	樹脂リング	2	樹脂	
3	回転ニップル	1	炭素鋼	
2	レジューサー管	1	SUS304	20A
1	フレキシブルチューブ	1	SUS304	t=0.35

品番	品名	数量	材質	備考		
寸法	1000~4000L		日本継手株式会社			
名称	SPフレキ R01 (SUS304)				略号	J-SP-R01
図番	SPフレキシシステム				図番	H-0184
				改訂	0	
				2020.01.22		

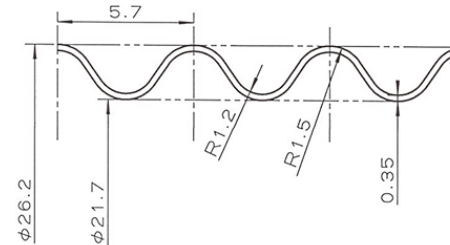
型式記号 : SPフレキ R01
 認定番号 : PJ-243-1号



1. 最高使用圧力 : 1.4MPa
2. 等価管長 : 最大屈曲形状における等価管長 (配管用炭素鋼鋼管 (JIS G 3452) 呼び径20A相当)

型式記号	流量	呼び長さ (mm)						
		1000	1500	1950	2200	2800	3500	4000
SPフレキ R01	50リットル/分	6.5m	7.5m	9.5m	10.5m	11.5m	13.5m	14.5m
	80リットル/分	7.5m	8.5m	10.5m	11.5m	13.5m	15.5m	17.5m

3. 最小曲げ半径 : 50mm (フレキシブルチューブ中心)
4. 最大曲げ角度と最大曲げ箇所数
 最大曲げ角度と最大曲げ箇所数は原則、90度、4箇所以内として下さい。
 但し、曲げ箇所については、設置場所により合計曲げ角度360度以内であれば何箇所でも曲げることができます。
5. 適用範囲 : 湿式、乾式、予作動式配管に適用できます。
 但し、乾式及び予作動式については流水検知装置の2次側配管のみに適用できます。
6. 軽易耐熱性試験合格、(一財) 日本消防設備安全センター認定取得



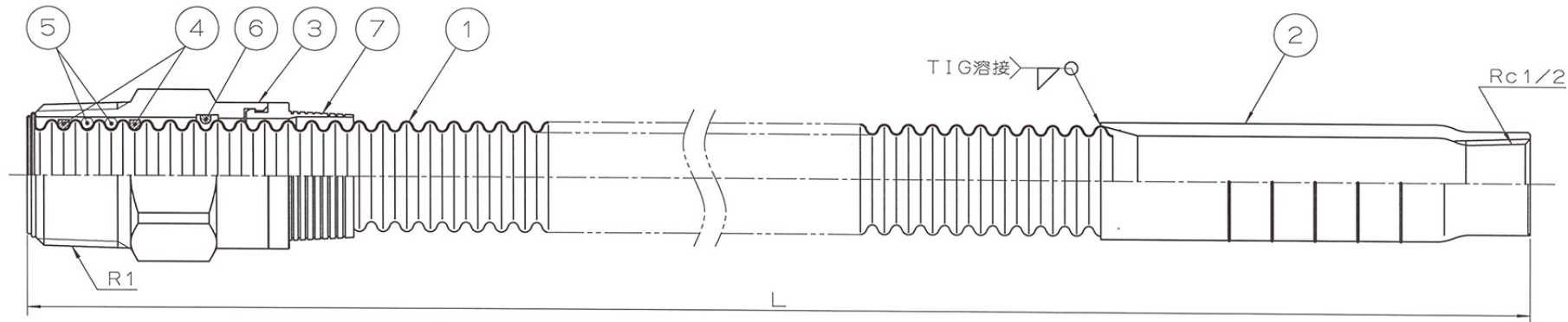
フレキ詳細図 (5 : 1)

呼び長さ	L
1000L	1000
1500L	1500
1950L	1950
2200L	2200
2800L	2800
3500L	3500
4000L	4000

9	被覆管	1	樹脂	
8	被覆管キャップ	1	樹脂	
7	保護カバー	1	樹脂	
6	ストッパーリング	1	樹脂	
5	○リング	2	NBR	
4	樹脂リング	2	樹脂	
3	回転ニップル	1	炭素鋼	
2	レジューサー管	1	SUS304	20A
1	フレキシブルチューブ	1	SUS304	t=0.35

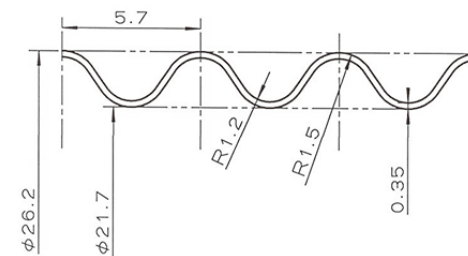
品番	品名	数量	材質	備考
寸法	1000~4000L		日本継手株式会社	
名称	SPフレキ R01 (SUS304) (被覆あり)	略号	J-SP-R01 ヒ7	
改訂	SPフレキシシステム	図番	H-0185	改訂 0 2020.01.22

型式記号 : SPフレキ R01
 認定番号 : PJ-243-1号



1. 最高使用圧力 : 1.4MPa
2. 等価管長 : 最大屈曲形状における等価管長 (配管用炭素鋼鋼管 (JIS G 3452) 呼び径20A相当)

型式記号	流量	呼び長さ (mm)						
		1000	1500	1950	2200	2800	3500	4000
SPフレキ R01	50リットル/分	6.5m	7.5m	9.5m	10.5m	11.5m	13.5m	14.5m
	80リットル/分	7.5m	8.5m	10.5m	11.5m	13.5m	15.5m	17.5m



フレキ詳細図 (5 : 1)

呼び長さ	L
1000L	1000
1500L	1500
1950L	1950
2200L	2200
2800L	2800
3500L	3500
4000L	4000

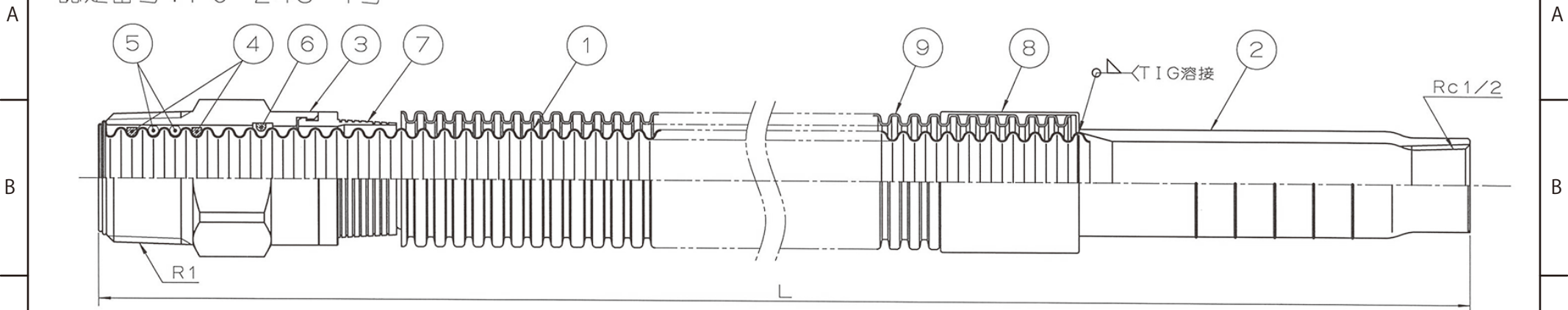
3. 最小曲げ半径 : 50mm (フレキシブルチューブ中心)
4. 最大曲げ角度と最大曲げ箇所数
 最大曲げ角度と最大曲げ箇所数は原則、90度、4箇所以内として下さい。
 但し、曲げ箇所については、設置場所により合計曲げ角度360度以内であれば何箇所でも曲げることができます。
5. 適用範囲 : 湿式、乾式、予作動式配管に適用できます。
 但し、乾式及び予作動式については流水検知装置の2次側配管のみに適用できます。
6. 軽易耐熱性試験合格、(一財) 日本消防設備安全センター認定取得

7	保護カバー	1	樹脂	
6	ストッパーリング	1	樹脂	
5	〇リング	2	NBR	
4	樹脂リング	2	樹脂	
3	回転ニップル	1	炭素鋼	
2	レギュレーター管	1	SUS304	20A
1	フレキシブルチューブ	1	SUS316L	t=0.35

品番	品名	数量	材質	備考
寸法	1000~4000L		日本継手株式会社	
名称	SPフレキ R01 (SUS316L)			
図番	SPフレキシシステム		図番	H-0186
				改訂 0 2020.01.22

型式記号 : SPフレキ R01

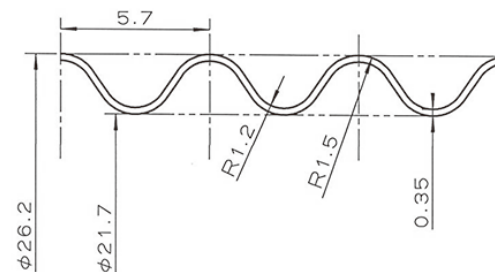
認定番号 : PJ-243-1号



1. 最高使用圧力: 1.4MPa
2. 等価管長: 最大屈曲形状における等価管長 (配管用炭素鋼鋼管 (JIS G 3452) 呼び径20A相当)

型式記号	流量	呼び長さ (mm)						
		1000	1500	1950	2200	2800	3500	4000
SPフレキ R01	50リットル/分	6.5m	7.5m	9.5m	10.5m	11.5m	13.5m	14.5m
	80リットル/分	7.5m	8.5m	10.5m	11.5m	13.5m	15.5m	17.5m

3. 最小曲げ半径: 50mm (フレキシブルチューブ中心)
4. 最大曲げ角度と最大曲げ箇所数
最大曲げ角度と最大曲げ箇所数は原則、90度、4箇所以内として下さい。
但し、曲げ箇所については、設置場所により合計曲げ角度360度以内であれば何箇所でも曲げることができます。
5. 適用範囲: 湿式、乾式、予作動式配管に適用できます。
但し、乾式及び予作動式については流水検知装置の2次側配管のみに適用できます。
6. 軽易耐熱性試験合格、(一財) 日本消防設備安全センター認定取得



フレキ詳細図 (5 : 1)

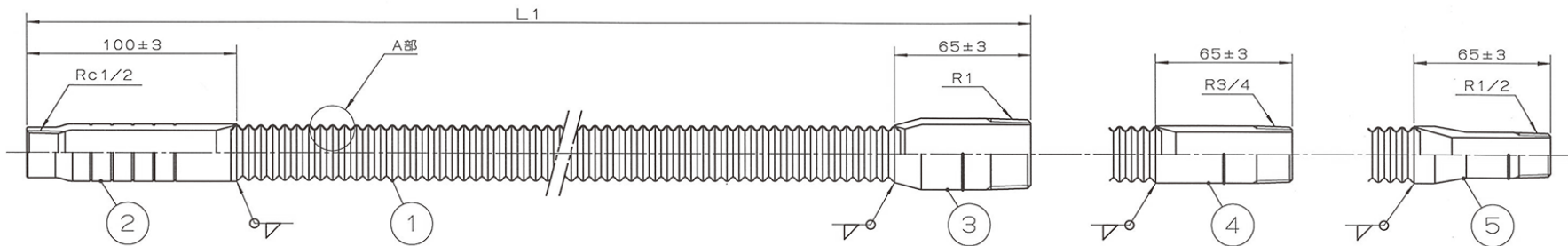
呼び長さ	L
1000L	1000
1500L	1500
1950L	1950
2200L	2200
2800L	2800
3500L	3500
4000L	4000

9	被覆管	1	樹脂	
8	被覆管キャップ	1	樹脂	
7	保護カバー	1	樹脂	
6	ストッパーリング	1	樹脂	
5	○リング	2	NBR	
4	樹脂リング	2	樹脂	
3	回転ニップル	1	炭素鋼	
2	レジューサー管	1	SUS304	20A
1	フレキシブルチューブ	1	SUS316L	t=0.35

品番	品名	数量	材質	備考
寸法	1000~4000L		日本継手株式会社	
名称	SPフレキ R01 (SUS316L) (被覆あり)	略号	J-SP-R01 ヒ7	
改訂	SPフレキシシステム	図番	H-0187	改訂 0 2020.01.22

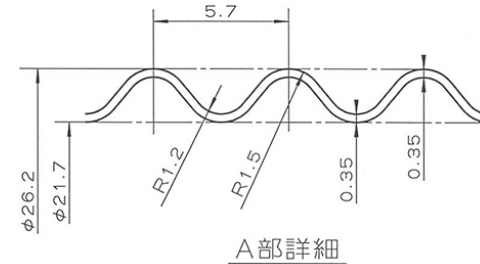
型式記号：SPフレキ W01

認定番号：PJ-248号



1. 最高使用圧力：1.4MPa
2. 等価管長：最大屈曲形状における等価管長（配管用炭素鋼鋼管（JIS G 3452）呼び径20A相当）

呼び長さ (mm)		600L	1000L	1500L	1950L	2200L	
等価管長	SP	流量30L/分	5.0m	7.0m	9.0m	10.0m	11.0m
		流量35L/分	5.0m	7.0m	9.0m	10.0m	11.0m
		流量50L/分	5.0m	7.0m	9.0m	11.0m	12.0m
		流量80L/分	6.0m	8.0m	10.0m	12.0m	13.0m
	FM	流量30L/分	6.0m	7.0m	9.0m	10.0m	12.0m
		流量35L/分	6.0m	7.0m	9.0m	11.0m	12.0m
		流量50L/分	6.0m	7.0m	9.0m	11.0m	12.0m
		流量80L/分	7.0m	8.0m	10.0m	12.0m	13.0m
	FS	流量30L/分	6.0m	8.0m	9.0m	11.0m	12.0m
		流量35L/分	6.0m	8.0m	9.0m	11.0m	12.0m
		流量50L/分	6.0m	8.0m	9.0m	11.0m	12.0m
		流量80L/分	7.0m	9.0m	10.0m	12.0m	13.0m



種類	呼び長さ	L1
SP	600L	618±30
	1000L	1077±50
FM	1500L	1577±50
	1950L	2027±50
FS	2200L	2277±50

3. 最小曲げ半径：100mm（内アール）
4. 最大曲げ角度と最大曲げ箇所数
最大曲げ角度と最大曲げ箇所数は原則、下表以内で使用して下さい。
但し、曲げ箇所については、設置場所により呼び長さ別に、合計曲げ角度90度、180度又は360度以内であればなん箇所でも曲げることができます。

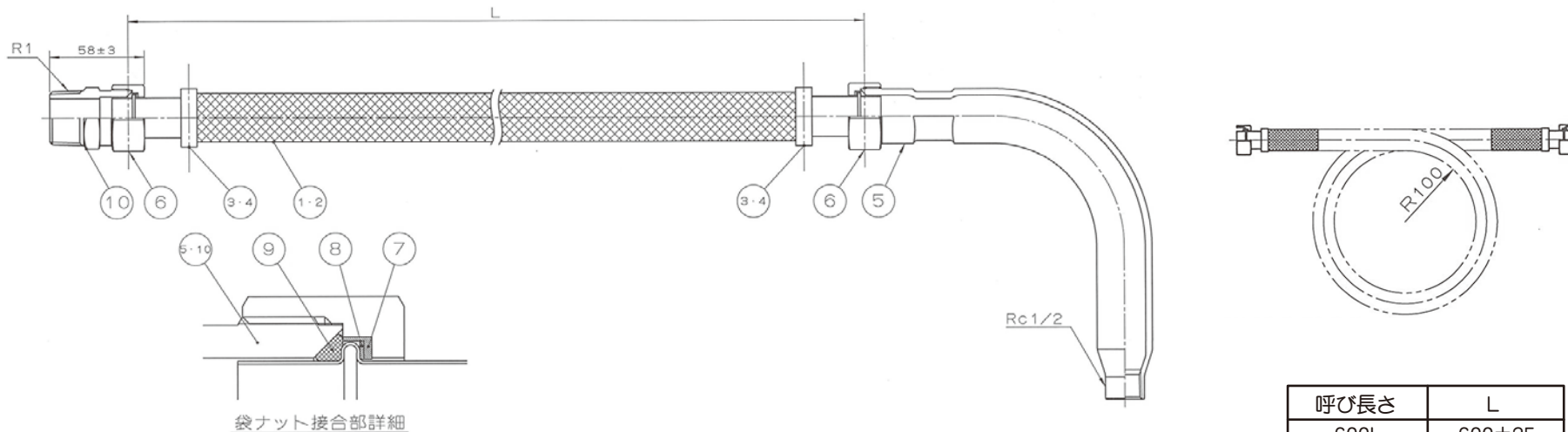
呼び長さ (mm)				
600L	1000L	1500L	1950L	2200L
90度・1箇所、合計90度	90度・2箇所、合計180度	90度・4箇所、合計360度		

5. 最大支持間隔：呼び長さ2200Lは中間支持を設けて下さい。
6. 適用範囲：湿式、乾式及び予作動式配管に適用できます。
但し、乾式及び予作動式配管については流水検知装置の2次側配管のみに適用できます。

5	1/2B ソケット管	1	SUS304	
4	3/4B ソケット管	1	SUS304	
3	1B ソケット管	1	SUS304	
2	レジューサー管	1	SUS304	20A
1	フレキシブルチューブ	1	SUS304	t=0.35
品番	品名	数量	材質	備考

寸法	600～2200L		日本継手株式会社	
名称	SPフレキ W01			
図番	SPフレキシシステム		図番	H-0188
			改訂	1
				2020.01.22

型式記号 : SPフレッシュサ
 認定番号 : PJ-249号



呼び長さ	L
600L	600±25
1000L	1000±25
1500L	1500±25
2200L	2000±35
2800L	2800±35
3500L	3500±35

1. 最高使用圧力 : 1.4MPa
2. 等価管長 : 最大屈曲形状における等価管長 (配管用炭素鋼鋼管 (JIS G 3452) 呼び径20A相当)

型式記号	流量	呼び長さ (mm)					
		600	1000	1500	2200	2800	3500
SP フレッシュサ	80リットル/分	7.0m	14.0m	18.5m	21.5m	24.0m	28.0m

3. 最小曲げ半径 : 100mm (内アール)
4. 最大曲げ角度と最大曲げ箇所数及び巻き数
 最大曲げ角度と最大曲げ箇所数及び巻き数は原則、下表以内で使用して下さい。
 但し、曲げ箇所数については、設置場所により呼び長さ別に、合計曲げ角度以内であれば何箇所でも曲げることができます。

呼び長さ (mm)					
600	1000	1500	2200	2800	3500
90度・1箇所、合計90度	360度・1箇所、1重巻き	360度・2箇所、2重巻き、合計720度			

5. 最大支持間隔 : 呼び長さ2200L以上は中間支持を設けて下さい。
6. 適用範囲 : 湿式配管に適用できます。

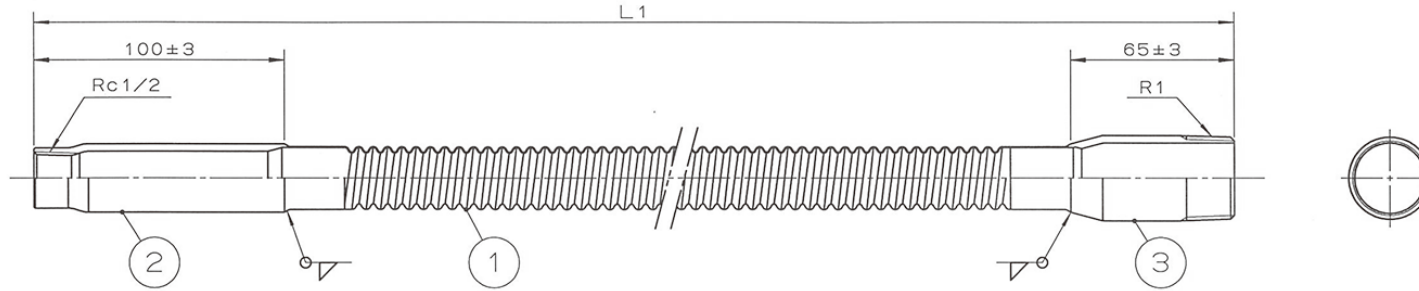
10	特殊ニップル	1	FCMB 275-5	有色クロメート
9	○リング	1	NBR	G25
8	補強リング	1	SUS304	t=0.5 打抜き
7	絶縁リング	1	6ナイロン	射出成形
6	袋ナット	1	S10C	有色クロメート
5	SP ベンド	1	SGP	有色クロメート
4	内リング	1	STKM	有色クロメート
3	外リング	1	STKM	有色クロメート
2	ブレード	1	SUS304	線径0.3mm
1	フレキシブルチューブ	1	SUS316L	t=0.35

品番	品名	数量	材質	備考
----	----	----	----	----

寸法	600~3500L	日本継手株式会社		
名称	SPフレッシュサ	略号	J-SP-NJF	
図番	SPフレキシシステム	図番	H-0189	改訂 0 2020.01.22

型式記号 : SP-Wフレジューサ

認定番号 : PJ-250号



- 1. 最高使用圧力: 1.4MPa
- 2. 等価管長: 最大屈曲形状における等価管長 (配管用炭素鋼鋼管 (JIS G 3452) 呼び径20A相当)

型式記号	種類	流量	呼び長さ (mm)	
			1000L	1500L
SP-W フレジューサ	SP-W	30リットル/分	5.0m	7.0m
		35リットル/分	6.0m	8.0m
		50リットル/分	7.0m	10.0m
		80リットル/分	9.0m	12.0m

種類	呼び長さ	L1
SP-W	1000L	1000±50
	1500L	1500±50

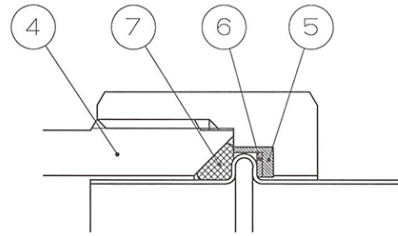
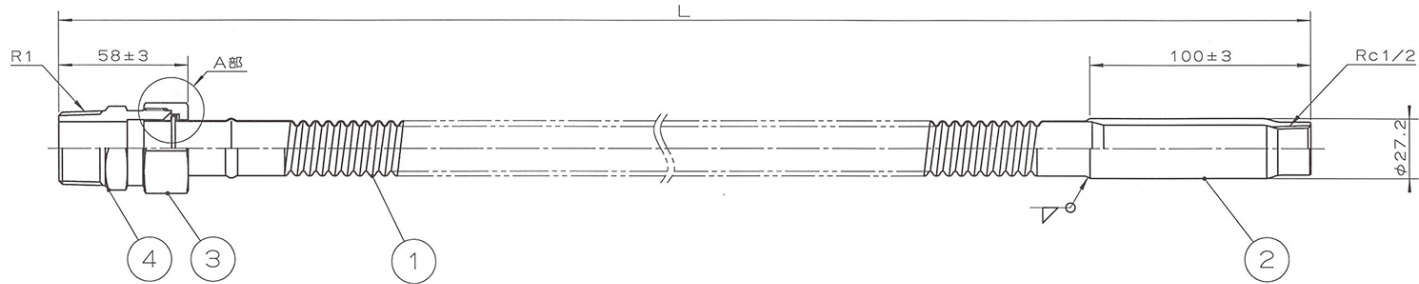
- 3. 最小曲げ半径: 100mm (内アール)
- 4. 最大曲げ角度と最大曲げ箇所数
 最大曲げ角度と最大曲げ箇所数は原則、下表以内で使用して下さい。
 但し、曲げ箇所数については、設置場所により合計180度以内であれば何箇所でも曲げることができます。

呼び長さ (mm)	
1000L	1500L
90度・2箇所、合計180度	

- 5. 適用範囲: 湿式、乾式及び予作動式配管に適用できます。
 但し、乾式及び予作動式配管については流水検知装置の2次側配管のみに適用できます。

3	1B ソケット管	1	SUS304L	
2	レジューサー管	1	SUS304L	20A
1	フレキシブルチューブ	1	SUS316L	t=0.35
品番	品名	数量	材質	備考
寸法	1000~1500L		日本継手株式会社	
名称	SP-Wフレジューサ	略号	J-SP-W フレジューサ	
図名	SPフレキシシステム	図番	H-0190	改訂 0 2020.01.22

型式記号 : SP-W2フレジューサ
 認定番号 : PJ-251号



A部詳細図(5:2)

1. 最高使用圧力: 1.4MPa
2. 等価管長: 最大屈曲形状における等価管長 (配管用炭素鋼鋼管 (JIS G 3452) 呼び径20A相当)

呼び長さ	L
1000L	1036±25
1500L	1535±25
2200L	2241±35
2800L	2841±35
3500L	3541±35
4000L	4041±35

型式記号	流量	呼び長さ (mm)					
		1000L	1500L	2200L	2800L	3500L	4000L
SP-W2 フレジューサ	50リットル/分	7.0m	10.0m	14.0m	18.0m	23.0m	25.0m
	80リットル/分	8.0m	12.0m	18.0m	21.0m	26.0m	29.0m

3. 最小曲げ半径: 100mm (内アール)
4. 最大曲げ角度と最大曲げ箇所数
 最大曲げ角度と最大曲げ箇所数は原則、下表以内で使用して下さい。
 但し、曲げ箇所数については、設置場所により呼び長さ別に、合計曲げ角度180度又は360度以内であれば何箇所でも曲げることができます。

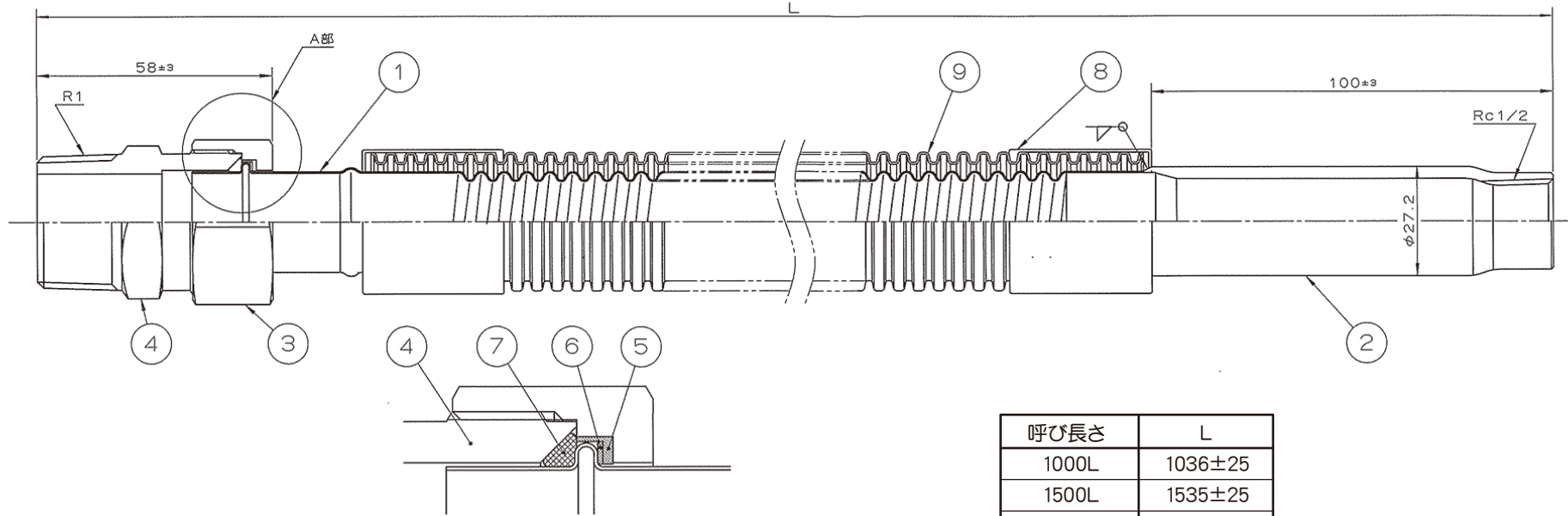
呼び長さ (mm)					
1000L	1500L	2200L	2800L	3500L	4000L
90度・2箇所、合計180度			90度・4箇所、合計360度		

5. 最大支持間隔: 呼び長さ2200L以上は中間支持を設けて下さい。
6. 適用範囲: 湿式配管に適用できます。

7	○リング	1	NBR	G25
6	補強リング	1	SUS304	t=0.5 打抜き
5	絶縁リング	1	6ナイロン	射出成形
4	特殊ニップル	1	FCMB 275-5	有色クロメート
3	袋ナット	1	S10C	有色クロメート
2	レジューサー管	1	SUS304L	20A t=3.0
1	フレキシブルチューブ	1	SUS316L	t=0.35

品番	品名	数量	材質	備考
寸法	1000~4000L		日本継手株式会社	
名称	SP-W2フレジューサ	略号	J-SP-W2 フレジューサ	
図番	SPフレキシシステム	図番	H-0191	改訂 0 2020.01.22

型式記号：SP-W2フレジューサ
 認定番号：PJ-251号



A部詳細図(5:2)

1. 最高使用圧力：1.4MPa
2. 等価管長：最大屈曲形状における等価管長（配管用炭素鋼鋼管（JIS G 3452）呼び径20A相当）

呼び長さ	L
1000L	1036±25
1500L	1535±25
2200L	2241±35
2800L	2841±35
3500L	3541±35
4000L	4041±35

型式記号	流量	呼び長さ (mm)					
		1000L	1500L	2200L	2800L	3500L	4000L
SP-W2 フレジューサ	50リットル/分	7.0m	10.0m	14.0m	18.0m	23.0m	25.0m
	80リットル/分	8.0m	12.0m	18.0m	21.0m	26.0m	29.0m

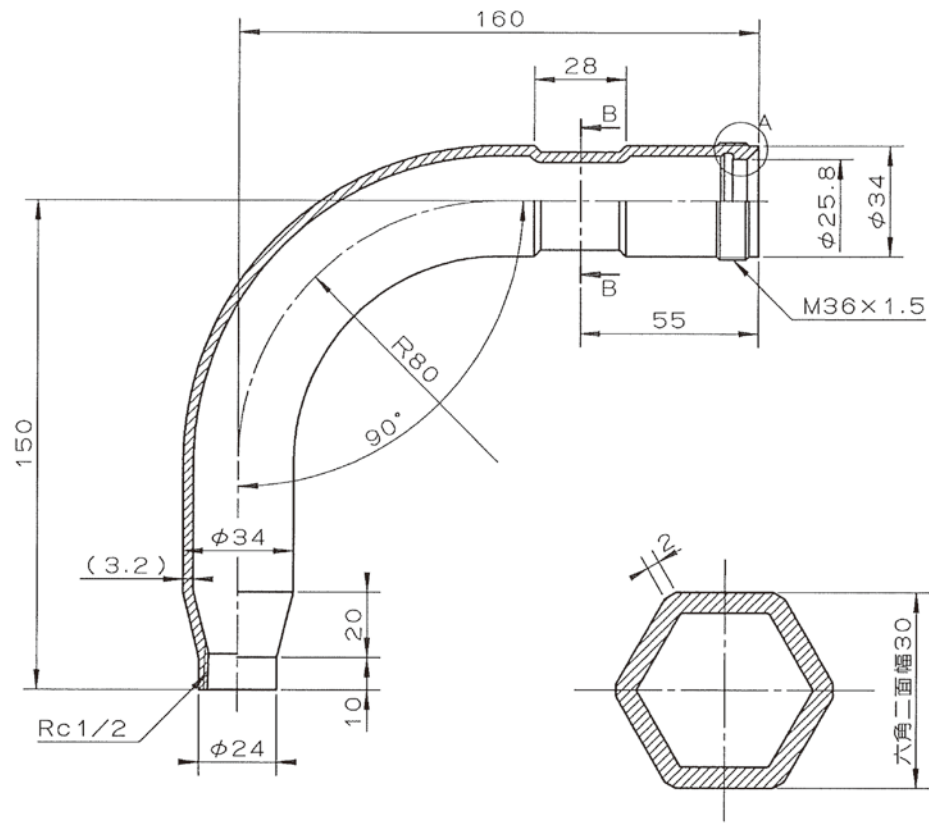
3. 最小曲げ半径：100mm（内アール）
4. 最大曲げ角度と最大曲げ箇所数
 最大曲げ角度と最大曲げ箇所数は原則、下表以内で使用して下さい。
 但し、曲げ箇所数については、設置場所により呼び長さ別に、合計曲げ角度180度又は360度以内であれば何箇所でも曲げることができます。

呼び長さ (mm)					
1000L	1500L	2200L	2800L	3500L	4000L
90度・2箇所、合計180度		90度・4箇所、合計360度			

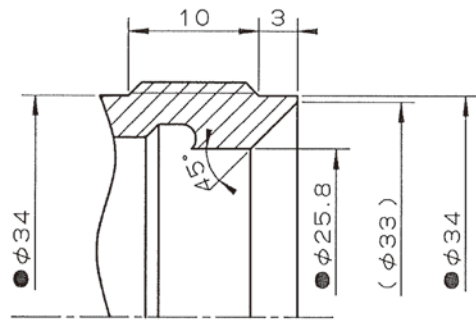
5. 最大支持間隔：呼び長さ2200L以上は中間支持を設けて下さい。
6. 適用範囲：湿式配管に適用できます。

品番	品名	数量	材質	備考
9	被覆管	2	樹脂	
8	被覆管キャップ	2	樹脂	
7	○リング	1	NBR	G25
6	補強リング	1	SUS304	t=0.5 打抜き
5	絶縁リング	1	樹脂	射出成形
4	特殊ニップル	1	可鍛鉄	有色クロメート
3	袋ナット	1	炭素鋼	有色クロメート
2	レジューサー管	1	SUS304L	20A t=3.0
1	フレキシブルチューブ	1	SUS316L	t=0.35

品番	品名	数量	材質	備考
寸法	1000~4000L		日本継手株式会社	
名称	SP-W2フレジューサ（被覆あり）	略号	J-SP-W2 フレジューサ ヒフク	
図名	SPフレキシシステム	図番	H-0192	改訂 0 2020.01.22



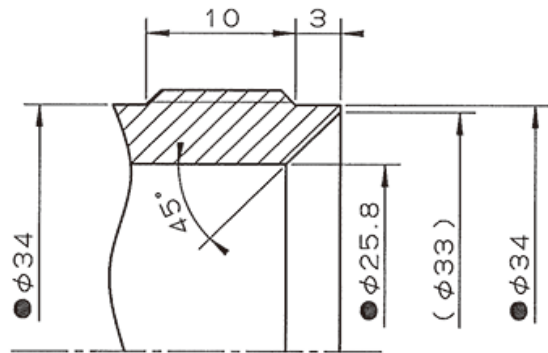
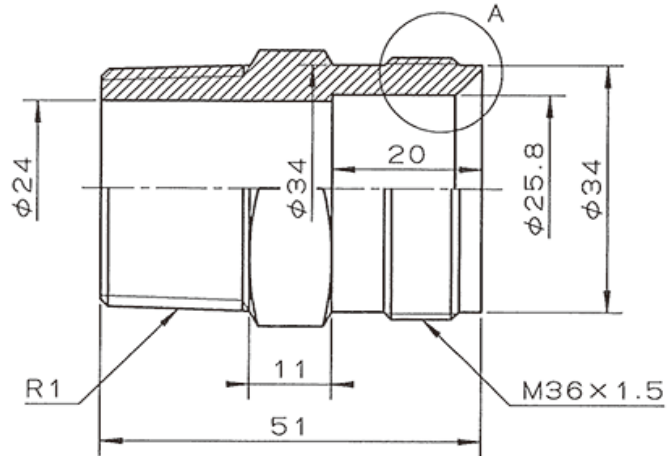
B-B断面図(1:1)



A部詳細図(2:1)

●部寸法は、重複寸法を表す。

	NSP-90	1	SGP	有色クロメート
品番	品名	数量	材質	備考
寸法	日本継手株式会社			
名称	SPバンド	略号	J-SPバンド NSP-90	
図番	SPフレキシシステム	図番	H-0193	改訂 0 2020.01.22

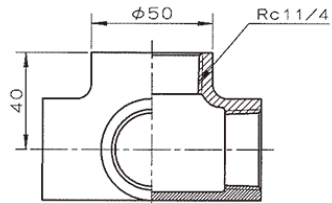
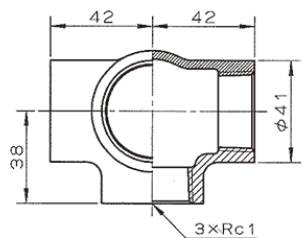


A部詳細図(2:1)

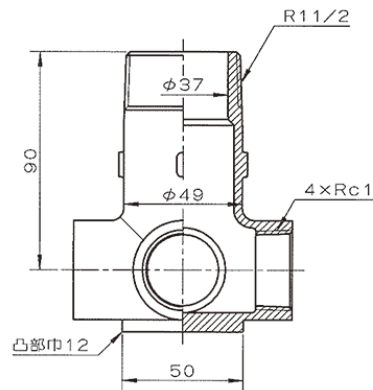
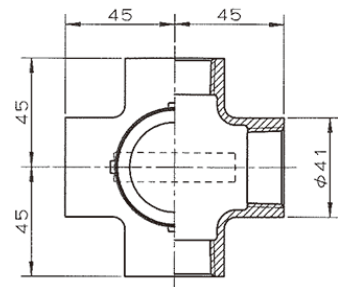
●部寸法は、重複寸法を表す。

	NNI-50	1	可鍛鋳鉄	有色クロメート
品番	品名	数量	材質	備考
寸法	日本継手株式会社			
名称	特殊ニップル	略号	J-SP トクニエツブル NNI-50	
改図	SPフレキシシステム	図番	H-0194	改訂 0 2020.01.22

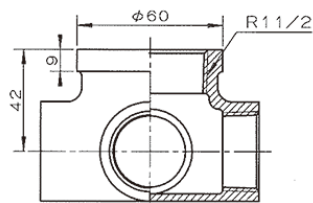
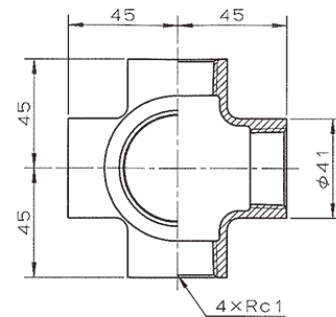
① NJ-Rc3



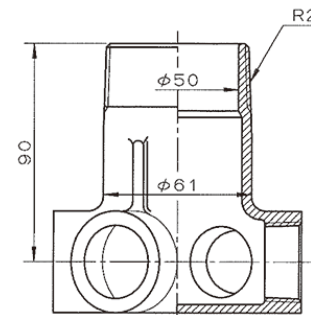
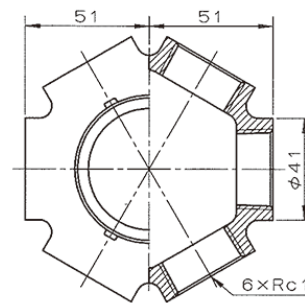
② NJ-4



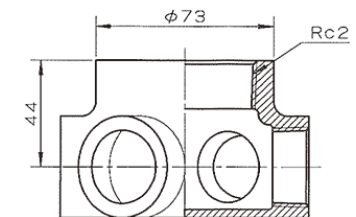
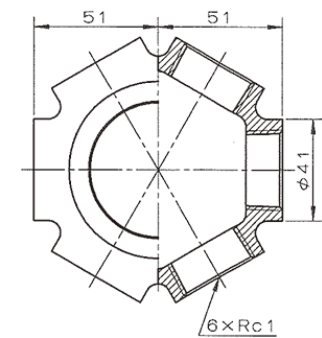
③ NJ-Rc4



④ NJ-6



⑤ NJ-Rc6



1. 最高使用圧力：1.4MPa

2. 等価管長：配管用炭素鋼鋼管（JIS G 3452）呼び径25A相当

種類	流量	等価管長 (m)	備考
NJ-Rc3	160リットル/分	0.5m	スプリンクラー設備
	35リットル/分	0.5m	泡消火設備
NJ-4 NJ-Rc4	160リットル/分	6.5m	SP・泡併用
NJ-6 NJ-Rc6	160リットル/分	6.0m	SP・泡併用

3. 呼び径：下表

NJ-Rc3	NJ-4,Rc4	NJ-6,Rc6
32A×25A	40A×25A	50A×25A

4. 適用範囲：湿式、乾式、予作動式配管及び泡消火設備に適用できます。
但し、乾式及び予作動式については流水検知装置の2次側配管のみに適用できます。

5. 耐薬品性試験 適合品
(消防法施行規則第12条第1項第6号 適合)

継手本体		FCMB 275-5		溶融亜鉛めっき	
品番	品名	数量	材質	備考	
32A~50A		日本継手株式会社			
SP分岐継手					
SPフレキシシステム		H-0195		改訂	0
				2020.01.22	

1

2

3

4

5

6

7

8

1 2 3 4 5 6 7 8

A

B

C

D

E

F

A

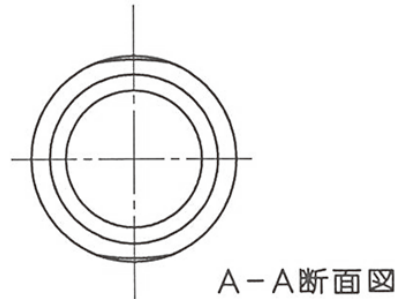
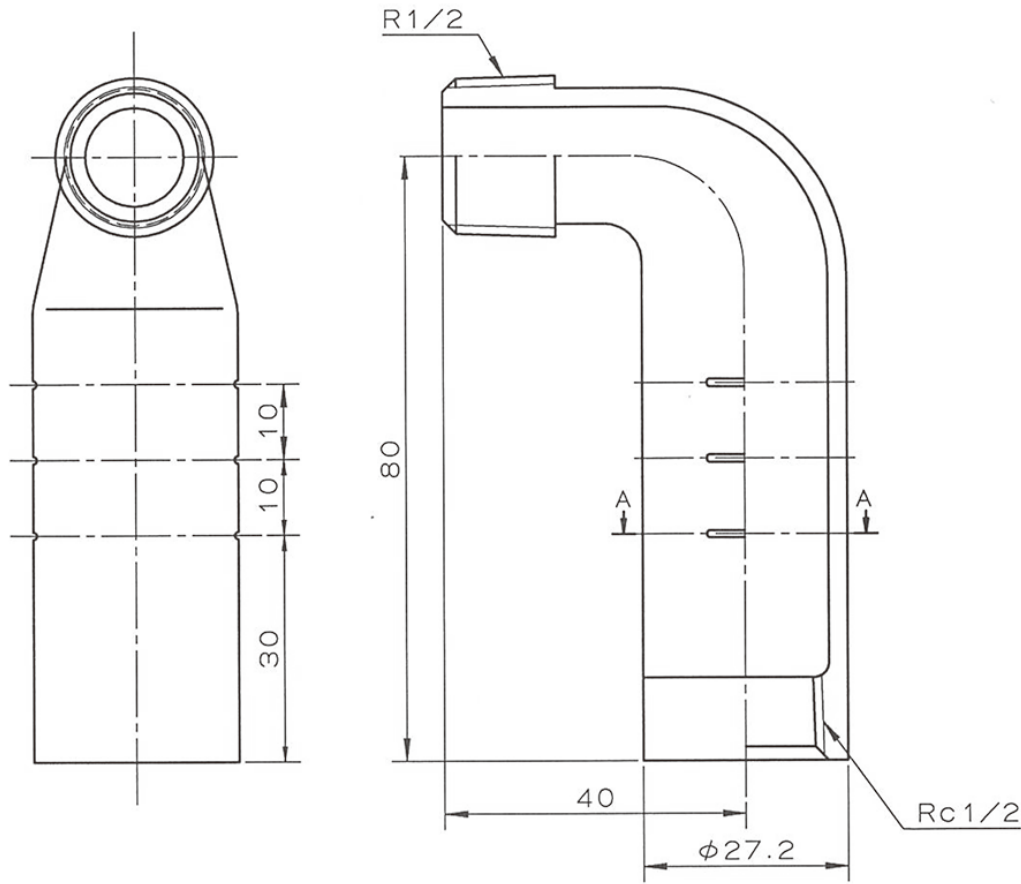
B

C

D

E

F



型式記号: ロングエルボ (FESC登録名)
 認定番号: PJ-244号

1. 最高使用圧力: 1.4MPa
2. 等価管長: 配管用炭素鋼管 (JIS G 3452) 換算値

形式記号	流量	等価管長 (m)	備考
ロングエルボ	50リットル/分	2.0m	呼び径15A相当
	80リットル/分	6.5m	呼び径20A相当

3. 呼び径: 15A
4. 適用範囲: 湿式、乾式、予作動式配管及び泡消火設備に適用できます。
 但し、乾式及び予作動式については流水検知装置の2次側配管のみに適用できます。
5. 耐薬品性試験 適合品
 (消防法施行規則第12条第1項第6号 適合)

	継手本体	1	FCMB 275-5	溶融亜鉛めっき
品番	品名	数量	材質	備考
寸法	15A		日本継手株式会社	
名称	SPロングエルボ	略号	J-SP-ロングエルボ	
図名	SPフレキシシステム	図番	H-0196	改訂 0 2020.01.22

1 2 3 4 5 6 7 8

1 2 3 4 5 6 7 8

A

A

B

B

C

C

D

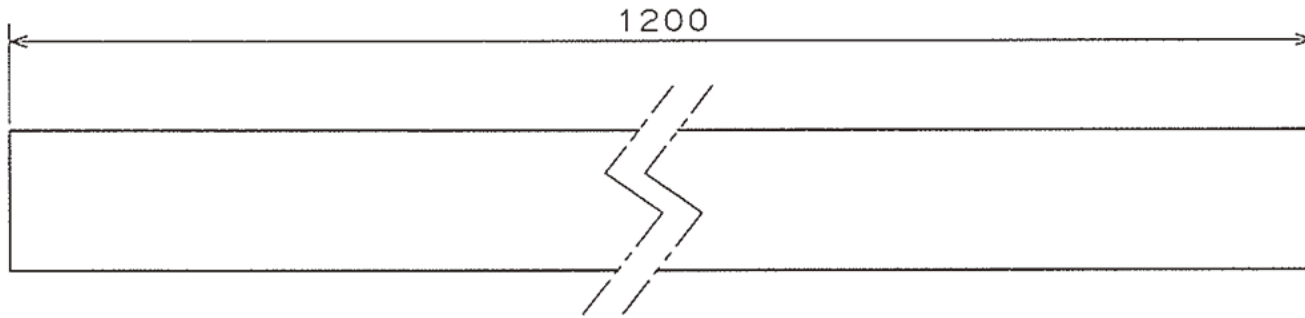
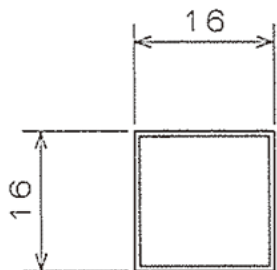
D

E

E

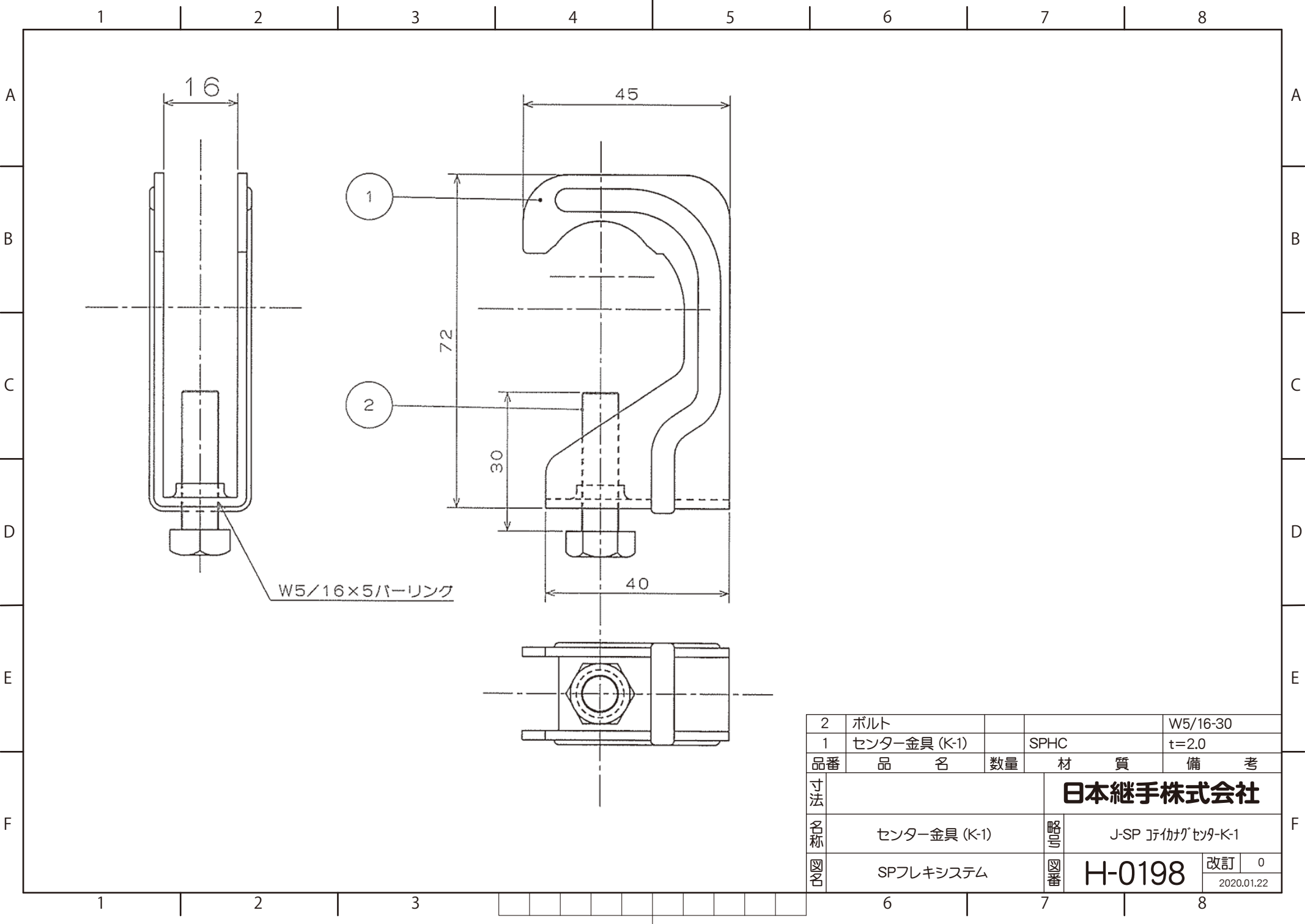
F

F



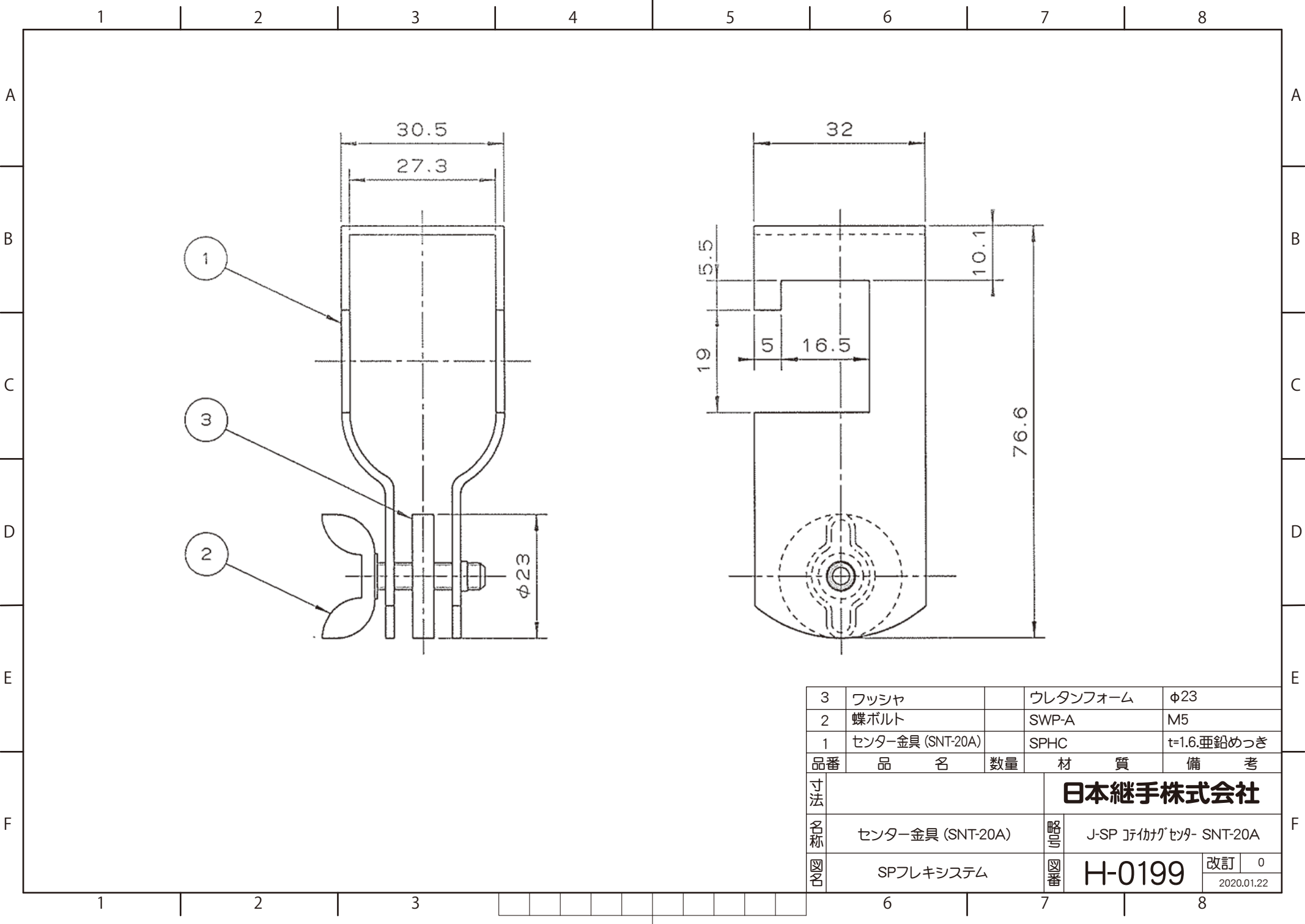
1	角バー		亜鉛めっき鋼板	t=0.6
品番	品名	数量	材質	備考
寸法			日本継手株式会社	
名称	角バー	略号	J-SP ｼﾌﾞｲｶﾞ(ｶｶﾞｰ)	
図番	SPフレキシシステム	図番	H-0197	改訂 0 2020.01.22

1 2 3 4 5 6 7 8

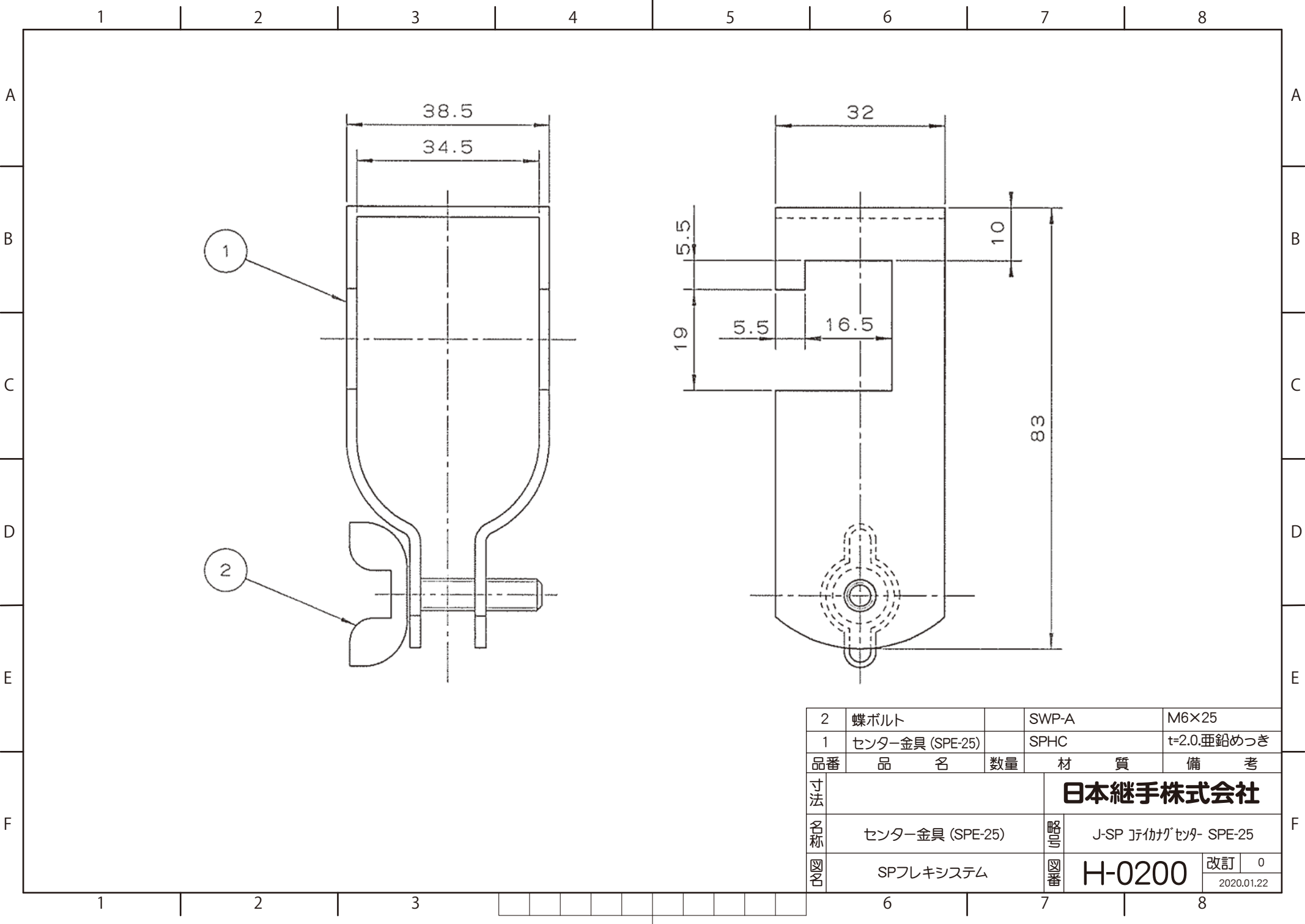


W5/16x5バーリング

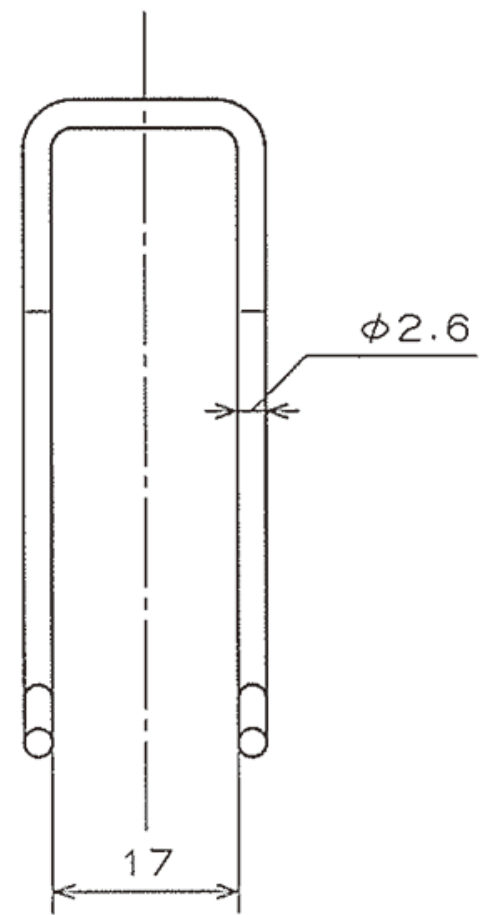
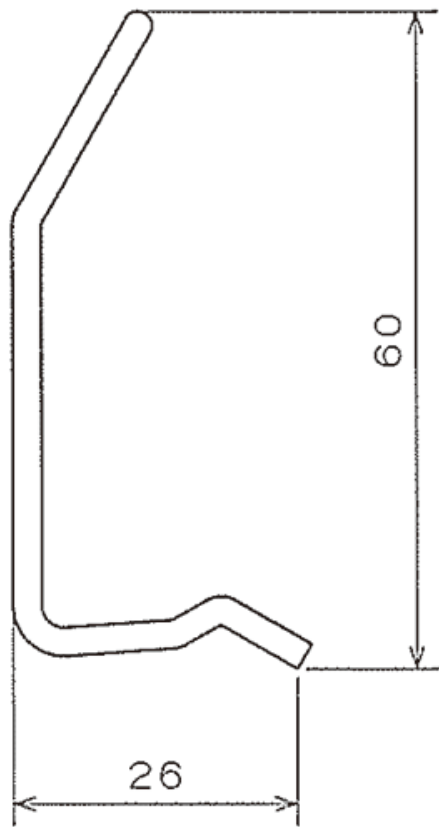
2	ボルト			W5/16-30
1	センター金具 (K-1)		SPHC	t=2.0
品番	品名	数量	材質	備考
寸法				日本継手株式会社
名称	センター金具 (K-1)	略号	J-SP ｼﾝﾀﾞｶﾞ ﾙﾝﾀﾞ-K-1	
図番	SPフレキシシステム	図番	H-0198	改訂 0 2020.01.22



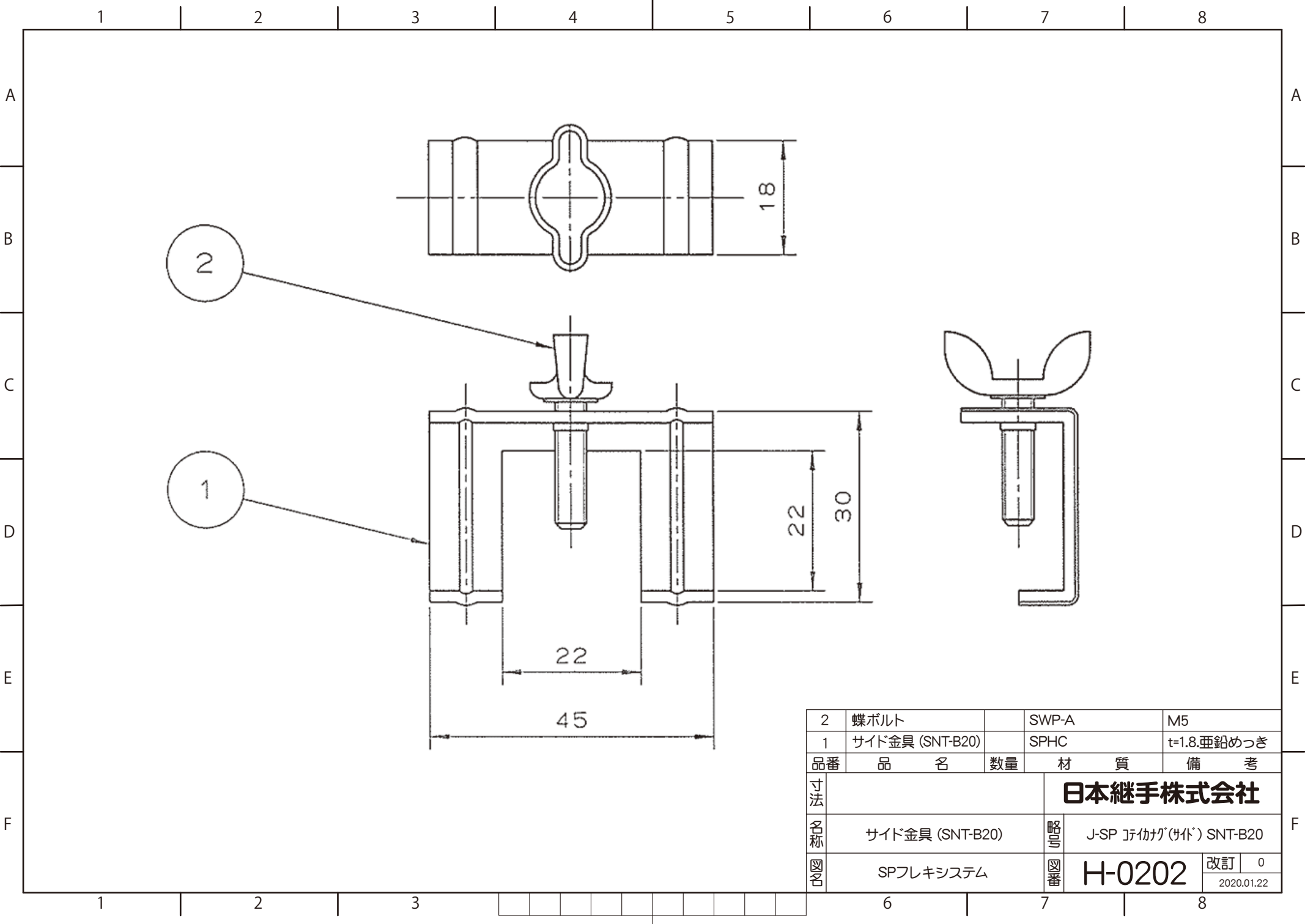
3	ワッシャ		ウレタンフォーム	φ23
2	蝶ボルト		SWP-A	M5
1	センター金具 (SNT-20A)		SPHC	t=1.6.垂鉛めっき
品番	品名	数量	材質	備考
寸法				日本継手株式会社
名称	センター金具 (SNT-20A)	略号	J-SP ｼﾝﾀﾞｶﾞ ﾙﾝﾀｰ SNT-20A	
図番	SPフレキシシステム	図番	H-0199	改訂 0 2020.01.22



2	蝶ボルト		SWP-A	M6×25
1	センター金具 (SPE-25)		SPHC	t=2.0.亜鉛めっき
品番	品名	数量	材質	備考
寸法	日本継手株式会社			
名称	センター金具 (SPE-25)	略号	J-SP ｼﾝﾀﾞｶﾞﾝﾀﾞｰ SPE-25	
図番	SPフレキシシステム	図番	H-0200	改訂 0 2020.01.22



1	サイド金具 (クリップ)		SWP-A	$\phi 2.6$
品番	品 名	数量	材 質	備 考
寸法				日本継手株式会社
名称	サイド金具 (クリップ)	略号	J-SP ｼﾞﾈﾗﾙ(ｼﾞﾈ)ｸﾘｯﾌﾟ	
図番	SPフレキシシステム	図番	H-0201	改訂 0 2020.01.22



2	蝶ボルト		SWP-A	M5
1	サイド金具 (SNT-B20)		SPHC	t=1.8.垂鉛めっき
品番	品名	数量	材質	備考
寸法	日本継手株式会社			
名称	サイド金具 (SNT-B20)	略号	J-SP ｼﾞﾌﾞｶﾞ(ｼﾞﾌﾞ) SNT-B20	
改訂	SPフレキシシステム	図番	H-0202	改訂 0 2020.01.22

1 2 3 4 5 6 7 8

A

B

C

D

E

F

A

B

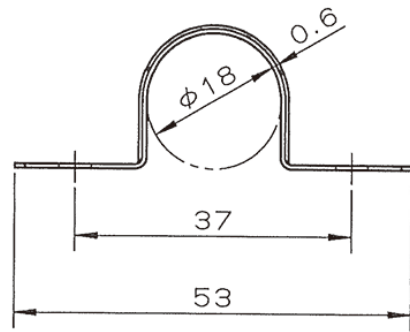
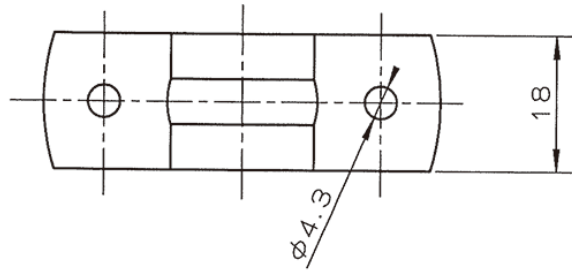
C

D

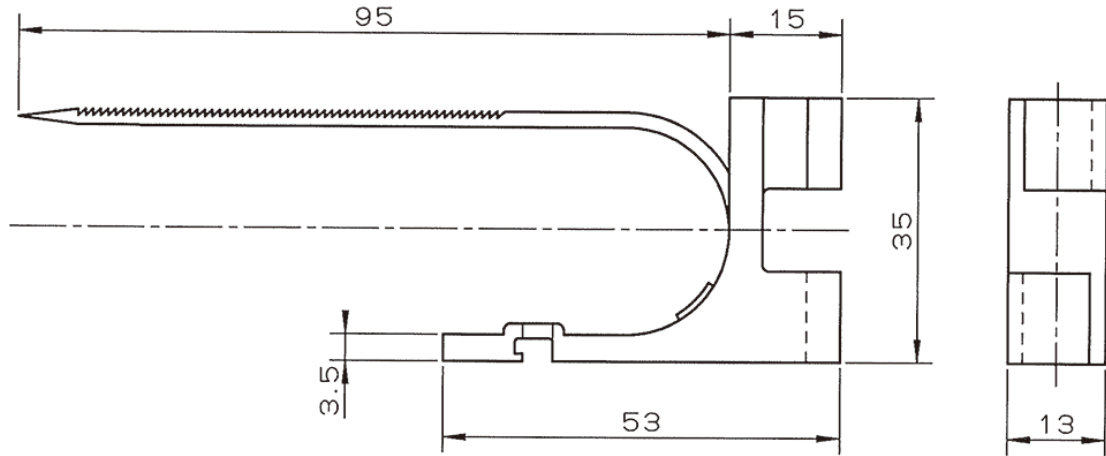
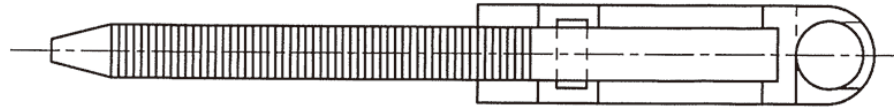
E

F

1



2



2	Uロック		66ナイロン	
1	サドルバンド		SPHC	t=0.6電気亜鉛めっき
品番	品名	数量	材質	備考
寸法				日本継手株式会社
名称	サドルバンド・Uロック		略号	J-SP ｼﾞﾌﾞｶﾞ ｻﾄﾞﾙﾊﾞﾝﾄﾞ
図番	SPフレキシシステム		図番	H-0203 改訂 0 2020.01.22

1 2 3 4 5 6 7 8