



ガス用ポリエチレン管配管材料

SSBシリーズ



各種既設管からポリエチレン管への分岐取り出しがスピーディーかつ経済的

SSBシリーズでは、低圧の既設配管に直接穿孔、PE管の分岐取り出しを容易におこなうことができます。

切粉回収装置とノーブロー用シャッター装置の機能を兼ね備え、分岐側にはPE短管を予め接続したトランジション構造となっています。

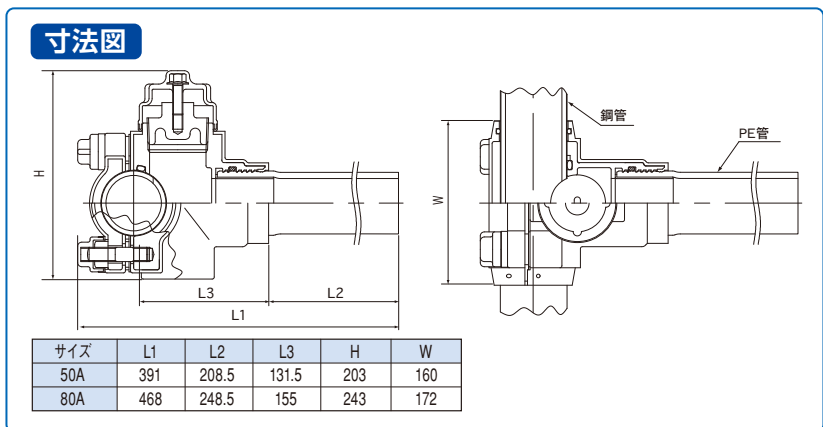
これにより施工性、作業効率が向上し、大幅なコストダウンがはかれます。

また、掘削面積が従来の工法に比べて約1/3になり、環境負荷も軽減されます。

トランジション付同径活管分岐継手 略号:TR-SSB



■ 既設鋼管に直接穿孔、ポリエチレン管の同径分岐取り出しが容易に出来ます。

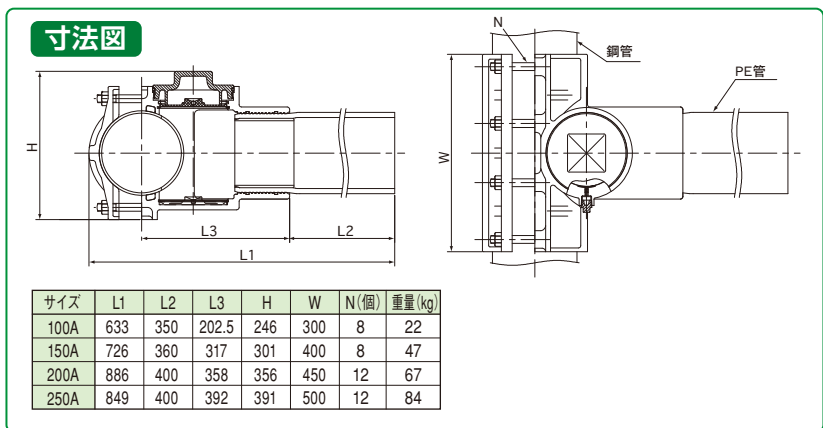


鋼管用トランジション活管分岐継手 略号:K-SSB



日本ガス協会
2015年度
「技術大賞」
受賞

■ 継手内に設置した受け皿がノーブロー用シャッター機能と切粉回収機能を併せ持ちます。



※この商品は、京葉ガス様・北陸ガス様・大多喜ガス様・(一社)日本ガス協会様との共同開発品です。

適用範囲一覧

| シリーズ名 | 継手種類 ^{※1} | | | | | | | | | | | 既設管種 | 分岐管種 | 取出し方向 |
|--------------------------|--------------------|-----------------|-------------------|-------------------|-------------------|-------------------|-------------------|-------------------|-------------------|-------------------|-------------------|--------------------------------------|-------------------|-------|
| | 50A × 50A | 80A × 80A | 100A × 100A | 150A × 100A | 150A × 150A | 200A × 100A | 200A × 150A | 200A × 200A | 250A × 200A | 300A × 150A | 300A × 200A | | | |
| トランジション付 同径活管分岐継手 | ● | ● | | | | | | | | | | 鋼管 (PLP,SGP,PLS,アスファルトジュート巻) | PE管 ^{※3} | 横取出し |
| 鋼管用 トランジション活管分岐継手 | | | ● | | ● | | | ● | ● | | | 鋼管 (PLP,SGP,アスファルトジュート巻) | | |
| TM型鑄鉄管用 トランジション活管分岐継手 | | | ● | | ● | | | ● | | | | TM型ダクタイル鑄鉄管 | | |
| GM型鑄鉄管活管分岐 トランジション継手 | | | ● | ● | ● | ● | ● | ● | | ● | ● | ダクタイル鑄鉄管 (GMII型,GM型,ガス型,A型,AII型等) | | |

※1. 表中の継手種類欄の×の前は既設管サイズ、×の後ろは分岐管サイズを示します。

※2. ▲は受注生産となっております。

※3. 80A以下は1号管、100Aは1号U管、150A以上は2号管。

使用圧力:0.1MPa未満{1.02kgf/cm²未満}

TM型鑄鉄管用トランジション活管分岐継手

略号:TM-SSB

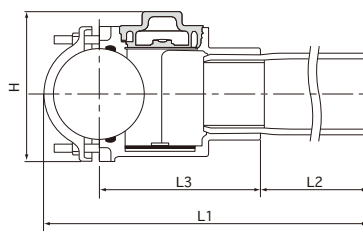


日本ガス協会
2015年度
「技術大賞」
受賞

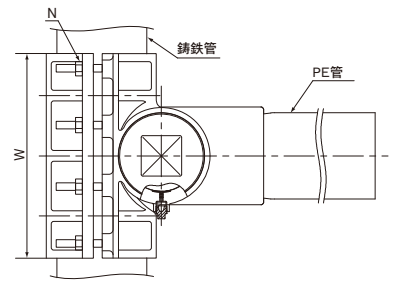
※この商品は、京葉ガス様・北陸ガス様・習志野市企業局様・
(一社)日本ガス協会様との共同開発品です。

継手内に設置した受け皿がノーブロー用シャッター機能と切粉回収機能を併せ持ちます。

寸法図



| サイズ | L1 | L2 | L3 | H | W | N(個) | 重量(kg) |
|------|-----|-----|-----|-----|-----|------|--------|
| 100A | 641 | 350 | 211 | 246 | 350 | 8 | 26 |
| 150A | 785 | 360 | 317 | 301 | 400 | 8 | 46 |
| 200A | 895 | 400 | 360 | 356 | 450 | 12 | 72 |



GM型鑄鉄管活管分岐トランジション継手

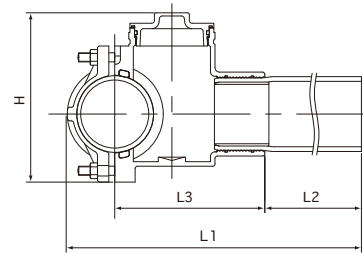
略号:GM-SSB



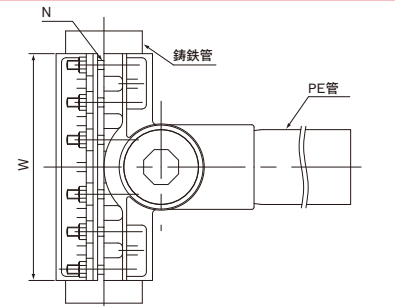
※この商品は大阪ガス様との共同開発品です。

ノーブロー用シャッター機能付き専用穿孔装置を用い、既設GM鑄鉄管に直接穿孔し、分岐取り出しが容易に出来ます。

寸法図



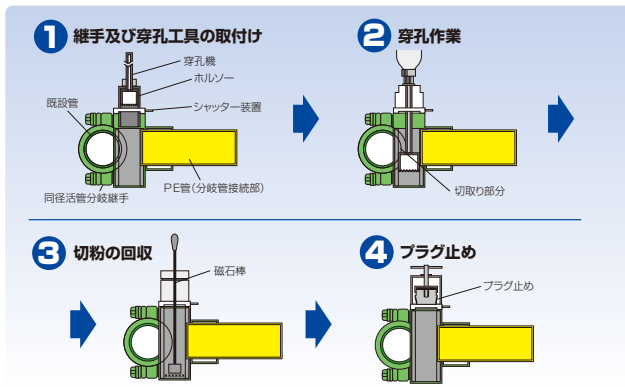
| サイズ | L1 | L2 | L3 | H | W | N(個) | 重量(kg) |
|-----------|-----|-----|-----|-----|-----|------|--------|
| 100A×100A | 715 | 350 | 285 | 310 | 450 | 8 | 48 |
| 150A×100A | 760 | 350 | 302 | 375 | 500 | 12 | 70 |
| 150A×150A | 805 | 360 | 337 | 375 | 500 | 12 | 73 |
| 200A×100A | 800 | 350 | 326 | 425 | 600 | 12 | 91 |



| サイズ | L1 | L2 | L3 | H | W | N(個) | 重量(kg) |
|-----------|------|-----|-----|-----|-----|------|--------|
| 200A×150A | 845 | 360 | 351 | 425 | 600 | 12 | 94 |
| 200A×200A | 910 | 400 | 376 | 425 | 600 | 12 | 100 |
| 300A×150A | 955 | 360 | 403 | 525 | 600 | 12 | 120 |
| 300A×200A | 1020 | 400 | 428 | 525 | 600 | 12 | 125 |

施工手順

トランジション付同径活管分岐継手



※実施は施工要領書に従いおこなって下さい。

専用穿孔機

- ・50A、80A共通です。
- ・分岐は偏心穿孔にておこないます。
- ・全ての工程をシャッター装置を用いノーブローでおこないます。
- ・元管内、継手内の切粉除去を専用工具にておこないます。

工具は下記で取扱っています

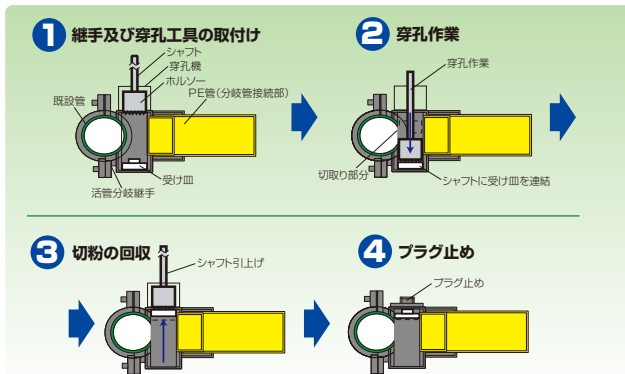
大肯精密株式会社
TEL.03(3755)3311(代表)
新和産業株式会社
TEL.06(6683)0701(代表)



写真は新和産業製です。他に大肯精密製もございます。

鋼管用トランジション活管分岐継手

TM型鑄鉄管用トランジション活管分岐継手



※実施は施工要領書に従いおこなって下さい。

専用穿孔機

100A用(左)と
150A~200A兼用(右)

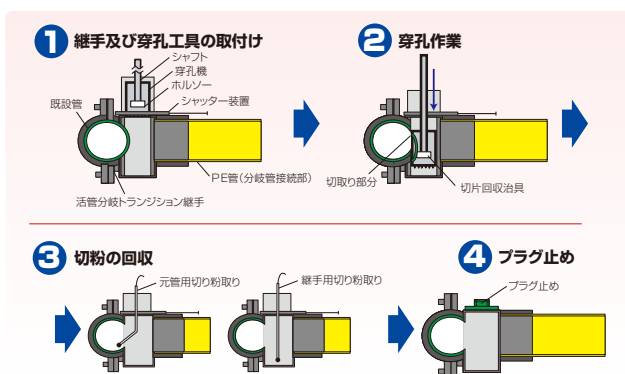
- ・既設鋼管/TM型鑄鉄管の偏心穿孔及び穿孔後の継手内の受け皿を操作する。
- ・従来必要であったシャッター装置、切粉除去装置、プラグ取付け装置等の工具が不要である。

工具は下記で取扱っています

大肯精密株式会社
TEL.03(3755)3311(代表)
新和産業株式会社
TEL.06(6683)0701(代表)



GM型鑄鉄管活管分岐トランジション継手



※実施は施工要領書に従いおこなって下さい。

専用穿孔道具

- ・各サイズ共通です。
- ・分岐は偏心穿孔にておこないます。
- ・全ての工程をシャッター装置を用いノーブローでおこないます。
- ・元管内、継手内の切粉除去を専用工具にておこないます。

工具は下記で取扱っています

新和産業株式会社
TEL.06(6683)0701(代表)



ユビコ 日本継手株式会社

※パンフレット記載の規格・仕様は製品改良のため、予告なく変更することがありますので、ご了承ください。

お問い合わせは

本社・工場 大阪府岸和田市田治米町153番地の1
〒596-0805 TEL 072(445)0285(代) FAX 072(445)0291

本社営業部 大阪府岸和田市田治米町153番地の1
〒596-0805 TEL 072(445)6441 FAX 072(445)6013

東京営業部 東京都台東区蔵前2丁目17番4号JFE蔵前ビル3F
〒111-0051 TEL 03(5823)1651 FAX 03(5823)1653

東北営業所 仙台市宮城野区扇町2丁目4-28
〒983-0034 TEL 022(238)3860 FAX 022(238)3886

中部営業所 名古屋市中川区富島町4丁目1-8岡谷物流株式会社富島第2物流センター内1F
〒454-0823 TEL 052(352)4191 FAX 052(353)5153

九州営業所 福岡市博多区西月隈3丁目2番27号
〒812-0857 TEL 092(471)7456 FAX 092(471)1894

NPF OFFICIAL HOMEPAGE
<https://www.nippon-pf.co.jp>



2023年5月改訂

2706-