

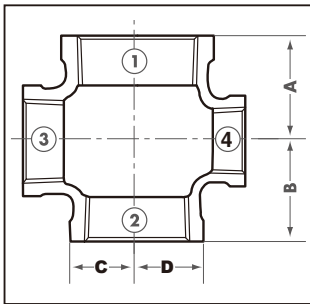
 印 径違いクロス  
(略号:BRCR)

 印 三方径違いチー  
(略号:BRT)





径違いクロス



**特長**

1. 配管をシンプルにすることができるため、美観を損ないません。
2. ねじ込み箇所が減少し、作業の負担を軽くできます。
3. 天井からの吊バンドの長さが一定化できるため、取り付け作業が容易になります。

**寸法表**

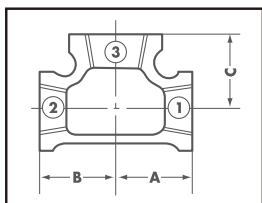
(単位 mm)

| 呼び<br>① × ② × ③ × ④ | 中心から端面までの距離 |    |    |    |
|---------------------|-------------|----|----|----|
|                     | A           | B  | C  | D  |
| 1 × ¾ × ¾ × ¾       | 34          | 32 | 35 | 35 |
| 1 × 1 × ¾ × ¾       | 34          | 34 | 35 | 35 |
| 1¼ × 1 × ¾ × ¾      | 37          | 34 | 40 | 40 |
| 1¼ × 1 × 1 × ¾      | 40          | 38 | 42 | 40 |
| 1¼ × 1¼ × ¾ × ¾     | 38          | 38 | 40 | 40 |
| 1½ × 1 × ¾ × ¾      | 38          | 34 | 43 | 43 |
| 1½ × 1 × 1 × ¾      | 39          | 37 | 45 | 43 |
| 1½ × 1 × 1 × 1      | 41          | 38 | 45 | 45 |
| 1½ × 1¼ × ¾ × ¾     | 38          | 38 | 43 | 43 |
| 1½ × 1¼ × 1 × ¾     | 41          | 40 | 45 | 43 |

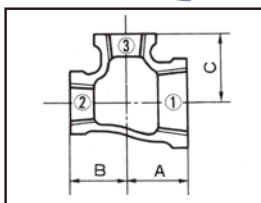
(単位 mm)

| 呼び<br>① × ② × ③ × ④ | 中心から端面までの距離 |    |    |    |
|---------------------|-------------|----|----|----|
|                     | A           | B  | C  | D  |
| 1½ × 1½ × ¾ × ¾     | 38          | 38 | 43 | 43 |
| 1½ × 1½ × 1 × 1     | 41          | 41 | 45 | 45 |
| 2 × 1¼ × 1 × 1      | 44          | 40 | 51 | 51 |
| 2 × 1½ × ¾ × ¾      | 41          | 38 | 49 | 49 |
| 2 × 1½ × 1 × 1      | 44          | 41 | 51 | 51 |
| 2 × 2 × 1 × 1       | 44          | 44 | 51 | 51 |
| 2 × 2 × 1½ × 1½     | 52          | 52 | 55 | 55 |
| 2½ × 2 × 1 × 1      | 48          | 44 | 60 | 60 |
| 2½ × 2½ × 1 × 1     | 48          | 48 | 60 | 60 |
| 2½ × 2½ × 2 × 2     | 60          | 60 | 65 | 65 |

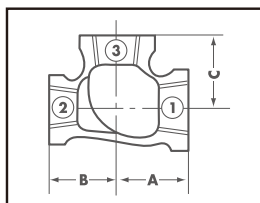
縁付径違いチー (BRT)  
(枝径の大きいもの)



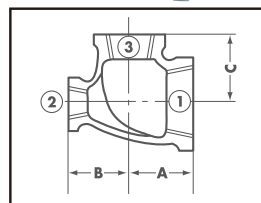
縁付径違いチー (BRT)  
(通りの一方のみ大きいもの)



縁付径違いチー (BRT)  
(通りの一方のみ小さいもの)



縁付三方径違いチー  
(BRT)



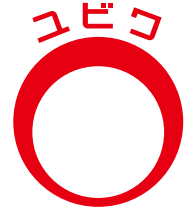
## 寸法表

(単位 mm)

| 呼 び<br>① × ② × ③      | 中心から端面までの距離 |    |    |
|-----------------------|-------------|----|----|
|                       | A           | B  | C  |
| 1/2 × 1/2 × 3/4       | 30          | 30 | 30 |
| 3/4 × 1/2 × 1/2       | 30          | 27 | 30 |
| 3/4 × 1/2 × 3/4       | 32          | 30 | 32 |
| 3/4 × 3/4 × 1         | 35          | 35 | 34 |
| 3/4 × 3/4 × 1 1/4     | 40          | 40 | 38 |
| 1 × 1/2 × 1/2         | 32          | 27 | 33 |
| 1 × 1/2 × 3/4         | 34          | 30 | 35 |
| 1 × 1/2 × 1           | 38          | 34 | 38 |
| 1 × 3/4 × 1/2         | 32          | 29 | 33 |
| 1 × 3/4 × 3/4         | 34          | 32 | 35 |
| 1 × 3/4 × 1           | 38          | 35 | 38 |
| 1 × 1 × 1 1/4         | 42          | 42 | 40 |
| 1 × 1 × 1 1/2         | 45          | 45 | 42 |
| 1 × 1 × 2             | 51          | 51 | 44 |
| 1 1/4 × 3/4 × 3/4     | 37          | 32 | 40 |
| 1 1/4 × 3/4 × 1       | 40          | 35 | 42 |
| 1 1/4 × 3/4 × 1 1/4   | 46          | 40 | 46 |
| 1 1/4 × 1 × 1/2       | 34          | 32 | 38 |
| 1 1/4 × 1 × 3/4       | 37          | 34 | 40 |
| 1 1/4 × 1 × 1         | 40          | 38 | 42 |
| 1 1/4 × 1 × 1 1/4     | 46          | 42 | 46 |
| 1 1/4 × 1 × 1 1/2     | 48          | 45 | 45 |
| 1 1/4 × 1 × 2         | 54          | 51 | 48 |
| 1 1/4 × 1 1/4 × 1 1/2 | 48          | 48 | 45 |
| 1 1/4 × 1 1/4 × 2     | 52          | 52 | 48 |
| 1 1/2 × 1 × 3/4       | 38          | 34 | 43 |
| 1 1/2 × 1 × 1         | 41          | 37 | 45 |
| 1 1/2 × 1 × 1 1/4     | 45          | 42 | 48 |
| 1 1/2 × 1 × 1 1/2     | 48          | 45 | 48 |
| 1 1/2 × 1 × 2         | 55          | 51 | 52 |
| 1 1/2 × 1 1/4 × 1/2   | 35          | 34 | 42 |
| 1 1/2 × 1 1/4 × 3/4   | 38          | 38 | 43 |

(単位 mm)

| 呼 び<br>① × ② × ③      | 中心から端面までの距離 |    |    |
|-----------------------|-------------|----|----|
|                       | A           | B  | C  |
| 1 1/2 × 1 1/4 × 1     | 41          | 40 | 45 |
| 1 1/2 × 1 1/4 × 1 1/4 | 45          | 44 | 48 |
| 1 1/2 × 1 1/4 × 1 1/2 | 48          | 48 | 48 |
| 1 1/2 × 1 1/4 × 2     | 55          | 54 | 52 |
| 1 1/2 × 1 1/2 × 2     | 54          | 54 | 52 |
| 1 1/2 × 1 1/2 × 2 1/2 | 62          | 62 | 55 |
| 2 × 1 × 1             | 44          | 38 | 51 |
| 2 × 1 × 1 1/4         | 48          | 42 | 54 |
| 2 × 1 × 1 1/2         | 52          | 45 | 55 |
| 2 × 1 × 2             | 57          | 52 | 57 |
| 2 × 1 1/4 × 1         | 44          | 40 | 51 |
| 2 × 1 1/4 × 1 1/4     | 48          | 46 | 54 |
| 2 × 1 1/4 × 1 1/2     | 52          | 48 | 55 |
| 2 × 1 1/4 × 2         | 57          | 54 | 57 |
| 2 × 1 1/2 × 1/2       | 38          | 35 | 48 |
| 2 × 1 1/2 × 3/4       | 41          | 38 | 50 |
| 2 × 1 1/2 × 1         | 45          | 42 | 52 |
| 2 × 1 1/2 × 1 1/4     | 49          | 46 | 54 |
| 2 × 1 1/2 × 1 1/2     | 52          | 48 | 55 |
| 2 × 1 1/2 × 2         | 57          | 55 | 57 |
| 2 × 1 1/2 × 2 1/2     | 65          | 62 | 60 |
| 2 × 2 × 2 1/2         | 65          | 65 | 60 |
| 2 × 2 × 3             | 72          | 72 | 62 |
| 2 1/2 × 1 1/2 × 1 1/2 | 55          | 48 | 62 |
| 2 1/2 × 1 1/2 × 2     | 60          | 55 | 65 |
| 2 1/2 × 1 1/2 × 2 1/2 | 69          | 62 | 69 |
| 2 1/2 × 2 × 1         | 48          | 44 | 60 |
| 2 1/2 × 2 × 1 1/4     | 52          | 48 | 62 |
| 2 1/2 × 2 × 1 1/2     | 55          | 52 | 62 |
| 2 1/2 × 2 × 2         | 60          | 57 | 65 |
| 2 1/2 × 2 × 2 1/2     | 69          | 65 | 69 |
| 2 1/2 × 2 1/2 × 3     | 75          | 75 | 70 |
| 3 × 2 1/2 × 2         | 62          | 60 | 72 |



# 日本継手

- このパンフレットに記載されている内容は、製品についての情報提供を目的として作成されているため、詳細については当社(本社、営業部または各営業所)までお問い合わせの上、施工を行って下さい。
- 記載の規格・仕様等は、予告なく改訂することがありますので、ご了承下さい。
- このパンフレットに記載されている適用範囲外で製品をご使用になった場合、または当社に相談なく製品を改造して、ご使用になった場合に発生した事故等につきましては、当社では責任を負いかねますので、ご了承下さい。
- 当社の印刷物には、すべての裏表紙の右下に発行日を記しています。常にこの日付の新しいものをご覧いただくよう、お願い致します。最新の日付の確認は、当社までお問い合わせ下さい。
- パンフレット記載の規格・仕様は製品改良のため、予告なく変更することがありますので、ご了承ください。

お問い合わせは -----

 **日本継手株式会社**

本社・工場 大阪府岸和田市田治米町153番地の1  
〒596-0805 TEL 072(445)0285(代) FAX 072(445)0291

本社営業部 大阪府岸和田市田治米町153番地の1  
〒596-0805 TEL 072(445)6441 FAX 072(445)6013

東京営業部 東京都台東区蔵前2丁目17番4号JFE蔵前ビル3F  
〒111-0051 TEL 03(5823)1651 FAX 03(5823)1653

東北営業所 仙台市宮城野区扇町2丁目4-28  
〒983-0034 TEL 022(238)3860 FAX 022(238)3886

中部営業所 名古屋市中川区富船町4丁目1-8岡谷物流株式会社富船第2物流センター内1F  
〒454-0823 TEL 052(352)4191 FAX 052(353)5153

九州営業所 福岡市博多区西月隈3丁目2番27号  
〒812-0857 TEL 092(471)7456 FAX 092(471)1894



NPF OFFICIAL HOMEPAGE  
<https://www.nippon-pf.co.jp>

2023年5月改訂  
202305-