

1 2 3 4 5 6 7 8

A

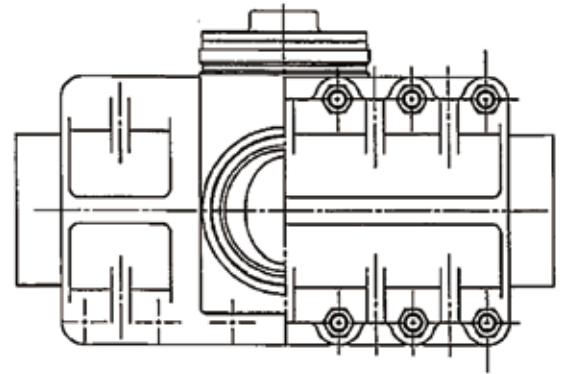
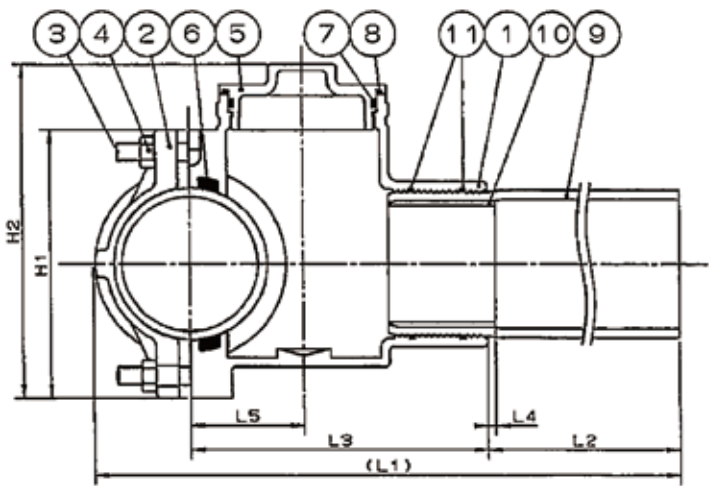
B

C

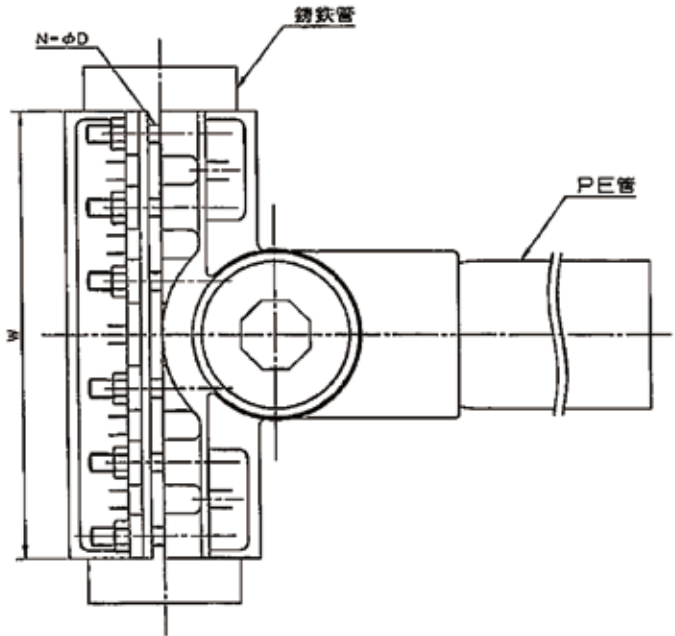
D

E

F



サイズ	(L1)	L2	L3	L4	L5	H1	H2	W	N-φD
100A×100A	715	350	285	6 ±5	115	235	310	450	8-φ20
150A×100A	760	350	302	6 ±5	132	300	375	500	12-φ20
150A×150A	805	360	337	9 ±5	132	300	375	500	12-φ20
200A×100A	800	350	316	6 ±5	146	350	425	600	12-φ20
200A×150A	845	360	351	9 ±5	146	350	425	600	12-φ20
200A×200A	910	400	376	9 ±5	146	350	425	600	12-φ20
300A×150A	955	360	403	9 ±5	198	450	525	600	12-φ20
300A×200A	1020	400	428	9 ±5	198	450	525	600	12-φ20



11	Oリング(TF)	2	NBR	
10	スティフナー	1	FCD450-10	
9	ポリエチレン短管	1	中密度ポリエチレン	JIS K 6774
8	プラグ用Oリング(端面用)	1	NBR	
7	プラグ用Oリング(側面用)	1	NBR	
6	元管用Oリング	1	NBR	
5	プラグ	1	FCD450-10	
4	六角ナット	-	SUS403(熱処理)	焼付防止処理
3	植込みボルト	-	SUS403(熱処理)	
2	下型	1	FCD450-10	
1	上型	1	FCD450-10	

品番	品名	数量	材質	備考
寸法	100A~300A		日本継手株式会社	
名称	GM型铸铁管活管分岐トランジション継手			
略号			GM-SSB	
図番	SSBシリーズ		略号	H-0414
			改訂	
				2022.03.24

1 2 3 4 5 6 7 8