

1 2 3 4 5 6 7 8

A

B

C

D

E

F

A

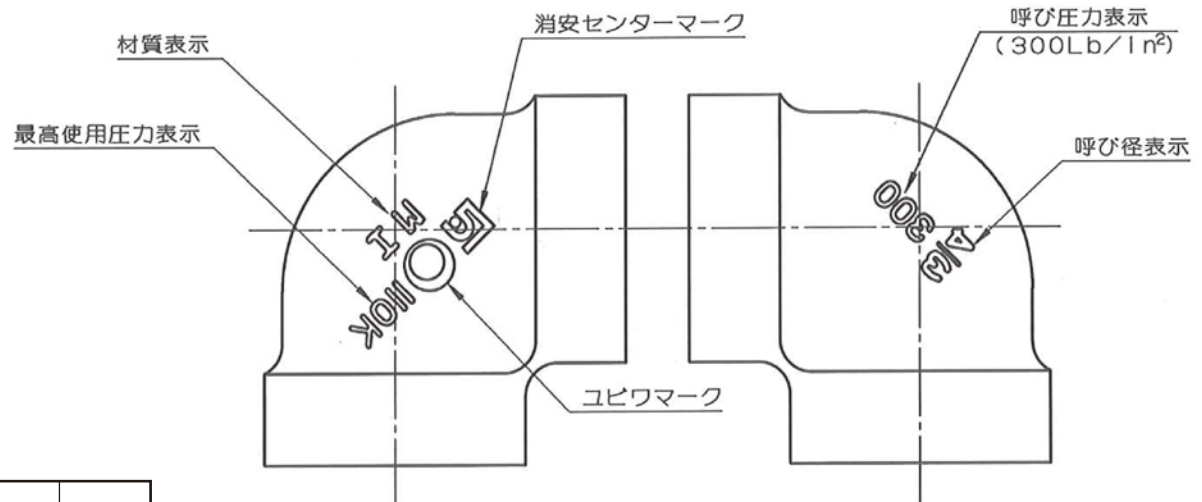
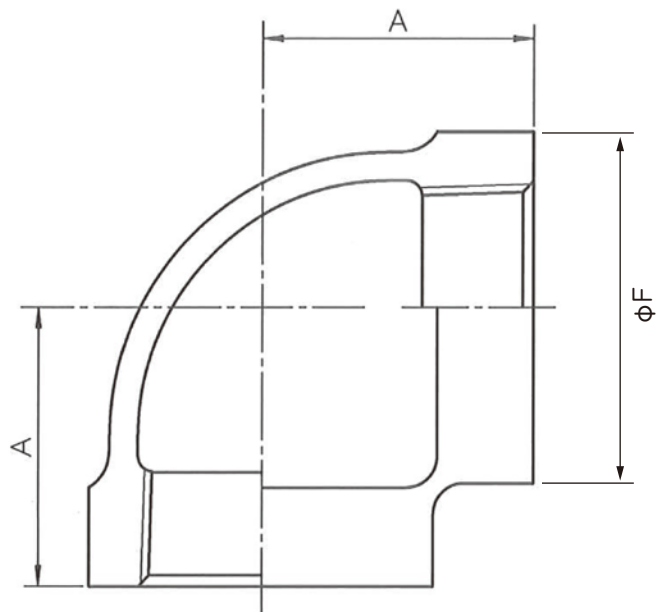
B

C

D

E

F



マーク配置図 (例: 3/4)

呼び径		A	$\phi F$
A	B		
20	3/4	36.5	41.4
25	1	41.5	49.5
40	1 1/2	54.0	68.1
50	2	63.5	83.2
65	2 1/2	74.5	98.0
80	3	86.0	117.3
100	4	105.0	145.0
125	5	125.0	174.0

(一財)日本消防設備安全センター認定番号: PJ-039号  
 継手端部の形状・寸法はC-2504による。

	継手本体		FCMB275-5	
品番	品名	数量	材質	備考
寸法	3/4~5 <sup>B</sup>		<b>日本継手株式会社</b>	
名称	20K連送管継手 架空用 エルボ	略号	HBL	
図名	圧力配管用ねじ込み式 可鍛鉄製管継手	図番	<b>H-0160</b>	改訂 1 2022.08.30

1 2 3 4 5 6 7 8