

1 2 3 4 5 6 7 8

A
B
C
D
E
F

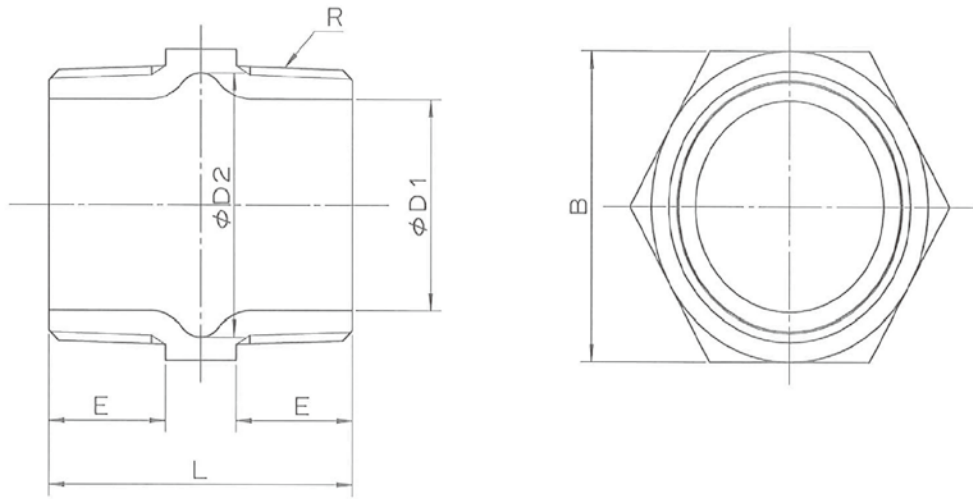


表1 各部寸法

呼 び		L	E	R	D1	D2	二面幅B	
B	A						六角	八角
1/8	6	32	11	R1/8	5	10	14	—
1/4	8	34	12	R1/4	7	11.5	17	—
3/8	10	36	13	R3/8	9	14	21	—
1/2	15	42	16	R1/2	13	20	26	—
3/4	20	47	18	R3/4	18	25	32	—
1	25	52	20	R1	24	31	38	—
1 1/4	32	56	22	R1 1/4	32	39	46	—
1 1/2	40	60	23	R1 1/2	37	46	54	—
2	50	66	25	R2	48	54	—	63
2 1/2	65	73	28	R2 1/2	63	—	—	80
3	80	81	32	R3	74	—	—	95
4	100	92	37	R4	98	—	—	120
5	125	104	42	R5	123	—	—	145
6	150	116	46	R6	145	—	—	170

•注2: Rねじの詳細は、JIS B 0203による。
 •注1: 継手本体の詳細は、JIS B 2301による。

継手本体		FCMB275-5		
品番	品 名	数量	材 質	備 考
	1/8~6 ^B		日本継手株式会社	
寸法			略号	NI
名称	ニップル		略号	
図名	ねじ込み式可鍛鉄製管継手 (JIS継手)		図番	H-0029
			改訂	1
				2019.12.11

1 2 3 4 5 6 7 8

A
B
C
D
E
F