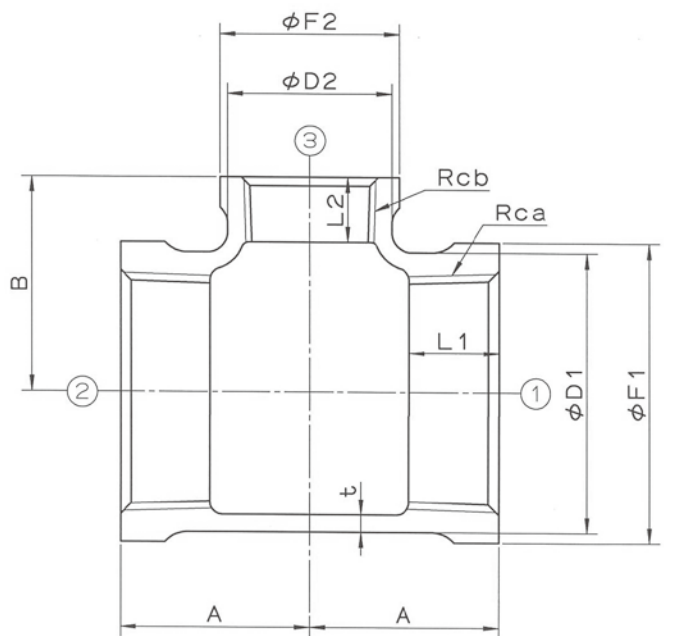


	1	2	3	4	5	6	7	8												
A	表1 各部寸法																			
B	呼 び		A	B	F1	F2	D1	D2	L1	L2	Rca	Rcb	t							
C	B ①×②×③	A ①×②×③																		
D	21/2×21/2×1/2	65×65×15	41	57	91	30	86	27	23	11	Rc21/2	Rc1/2	4.5							
E	21/2×21/2×3/4	65×65×20	44	58	91	36	86	33	23	13	Rc21/2	Rc3/4	4.5							
F	21/2×21/2×1	65×65×25	48	60	91	44	86	41	23	15	Rc21/2	Rc1	4.5							
	21/2×21/2×11/4	65×65×32	52	62	91	53	86	50	23	17	Rc21/2	Rc11/4	4.5							
	21/2×21/2×11/2	65×65×40	55	62	91	60	86	56	23	18	Rc21/2	Rc11/2	4.5							
	21/2×21/2×2	65×65×50	60	65	91	73	86	69	23	20	Rc21/2	Rc2	4.5							
	3×3×1/2	80×80×15	43	65	105	30	99	27	25	11	Rc3	Rc1/2	5							
	3×3×3/4	80×80×20	46	66	105	36	99	33	25	13	Rc3	Rc3/4	5							
	3×3×1	80×80×25	50	68	105	44	99	41	25	15	Rc3	Rc1	5							
	3×3×11/4	80×80×32	55	70	105	53	99	50	25	17	Rc3	Rc11/4	5							
	3×3×11/2	80×80×40	58	72	105	60	99	56	25	18	Rc3	Rc11/2	5							
	3×3×2	80×80×50	62	72	105	73	99	69	25	20	Rc3	Rc2	5							
	3×3×21/2	80×80×65	72	75	105	91	99	86	25	23	Rc3	Rc21/2	5							
	4×4×1/2	100×100×15	51	79	133	30	127	27	28	11	Rc4	Rc1/2	6							
	4×4×3/4	100×100×20	54	80	133	36	127	33	28	13	Rc4	Rc3/4	6							
	4×4×1	100×100×25	57	83	133	44	127	41	28	15	Rc4	Rc1	6							
	4×4×11/4	100×100×32	61	86	133	53	127	50	28	17	Rc4	Rc11/4	6							
	4×4×11/2	100×100×40	63	86	133	60	127	56	28	18	Rc4	Rc11/2	6							
	4×4×2	100×100×50	69	87	133	73	127	69	28	20	Rc4	Rc2	6							
	4×4×21/2	100×100×65	78	90	133	91	127	86	28	23	Rc4	Rc21/2	6							
	4×4×3	100×100×80	83	91	133	105	127	99	28	25	Rc4	Rc3	6							



・注2: Rcねじの詳細は、JIS B 0203による。
 ・注1: 継手本体の詳細は、JIS B 2301による。

1	継手本体	FCMB275-5		
品番	品名	数量	材質	備考
寸法	21/2~4 ^B		日本継手株式会社	
名称	縁付径違いチー (枝径の小さいもの)	略号	BRT	
図名	ねじ込み式可鍛鉄製管継手 (JIS継手)	図番	H-0012	改訂 1 2019.12.11

1

2

3

4

5

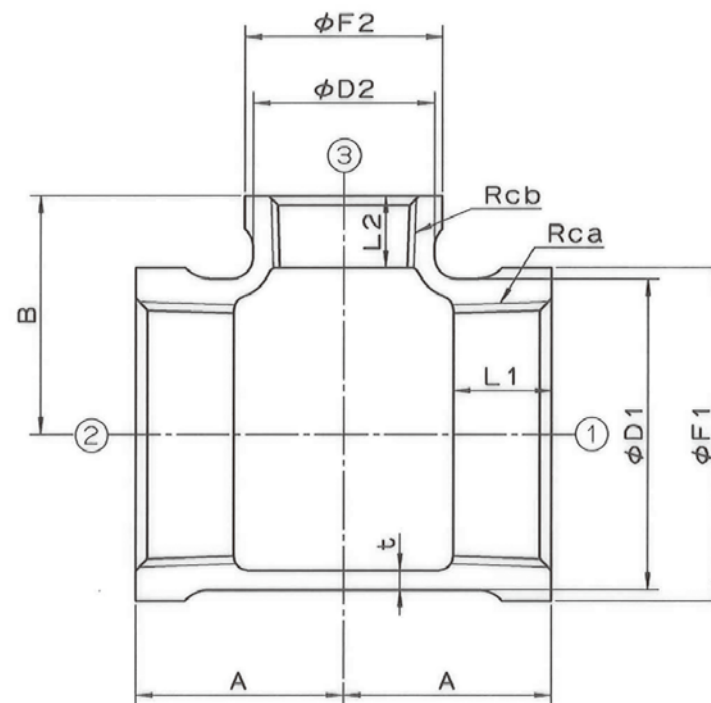
6

7

8

表1 各部寸法

呼 び		A	B	F1	F2	D1	D2	L1	L2	Rca	Rcb	t
B ①×②×③	A ①×②×③											
5×5×1	125×125×25	60	97	161	44	154	41	30	15	Rc5	Rc1	6.5
5×5×11/4	125×125×32	62	100	161	53	154	50	30	17	Rc5	Rc11/4	6.5
5×5×11/2	125×125×40	66	100	161	60	154	56	30	18	Rc5	Rc11/2	6.5
5×5×2	125×125×50	72	103	161	73	154	69	30	20	Rc5	Rc2	6.5
5×5×21/2	125×125×65	81	105	161	91	154	86	30	23	Rc5	Rc21/2	6.5
5×5×3	125×125×80	87	107	161	105	154	99	30	25	Rc5	Rc3	6.5
5×5×4	125×125×100	100	111	161	133	154	127	30	28	Rc5	Rc4	6.5
6×6×1	150×150×25	64	110	189	44	182	41	33	15	Rc6	Rc1	7.5
6×6×11/4	150×150×32	67	113	189	53	182	50	33	17	Rc6	Rc11/4	7.5
6×6×11/2	150×150×40	70	115	189	60	182	56	33	18	Rc6	Rc11/2	7.5
6×6×2	150×150×50	75	116	189	73	182	69	33	20	Rc6	Rc2	7.5
6×6×21/2	150×150×65	85	118	189	91	182	86	33	23	Rc6	Rc21/2	7.5
6×6×3	150×150×80	92	120	189	105	182	99	33	25	Rc6	Rc3	7.5
6×6×4	150×150×100	102	125	189	133	182	127	33	28	Rc6	Rc4	7.5
6×6×5	150×150×125	116	128	189	161	182	154	33	30	Rc6	Rc5	7.5



- 注2: Rcねじの詳細は、JIS B 0203による。
- 注1: 継手本体の詳細は、JIS B 2301による。

	継手本体	FCMB275-5		
品番	品名	数量	材質	備考
寸法	5~6°		日本継手株式会社	
名称	縁付径違いチー (枝径の小さいもの)		略号	BRT
図名	ねじ込み式可鍛鉄製管継手 (JIS継手)		図番	H-0013
			改訂	1
				2019.12.11

1

2

3

6

7

8